



บันทึกข้อความ

ส่วนราชการ งานนโยบายและแผน สำนักงานปลัด องค์การบริหารส่วนตำบลปรางสาทยะ

ที่ ศก ๘๘๔๐๑/๗๗๗

วันที่ 9 กันยายน ๒๕๖๔

เรื่อง รายงานและติดตามผลการประเมินคุณธรรมและความโปร่งใสในการดำเนินงานของหน่วยงานภาครัฐ (Integrity and Transparency Assessment : ITA) ประจำปีงบประมาณ พ.ศ. ๒๕๖๔

เรียน นายองค์การบริหารส่วนตำบลปรางสาทยะ

ด้วย สำนักงาน ป.ป.ช. ได้ดำเนินการจัดการประเมินคุณธรรมและความโปร่งใสในการดำเนินงานขององค์กรปกครองส่วนท้องถิ่น ประจำปีงบประมาณ พ.ศ. ๒๕๖๔ ซึ่งใช้วิธีการประเมินผ่านระบบเทคโนโลยีสารสนเทศ (ITAS) อันจะต้องมีการนำเข้าสู่ข้อมูลของหน่วยงานภาครัฐ ในการติดตามประเมินผลงาน การดำเนินงานตามแผนปฏิบัติการป้องกันการทุจริตขององค์กรปกครองส่วนท้องถิ่น ของปีงบประมาณ ๒๕๖๔ นั้น

บัดนี้ สำนักงาน ป.ป.ช. ได้ดำเนินการจัดการประเมินคุณธรรมและความโปร่งใสในการดำเนินงานขององค์กรปกครองส่วนท้องถิ่น ประจำปีงบประมาณ พ.ศ. ๒๕๖๔ ได้ประกาศผลการประเมินคุณธรรมและความโปร่งใสในการดำเนินงานของหน่วยงานภาครัฐ (Integrity and Transparency Assessment : ITA) ประจำปี ๒๕๖๔ ลงวันที่ ๒๖ สิงหาคม ๒๕๖๔ ปรากฏว่า องค์การบริหารส่วนตำบลปรางสาทยะ มีผลคะแนนเท่ากับ ๘๓.๔๕ อยู่ในเกณฑ์การประเมินระดับ B โดยเมื่อเปรียบเทียบค่าคะแนนพบว่า เพิ่มขึ้น ๑๖.๓๓ คะแนน จากปีงบประมาณ ๒๕๖๓ ทั้งนี้รายละเอียดปรากฏตามเอกสารที่แนบพร้อมนี้

เพื่อโปรดทราบและพิจารณา

(นายธวัชชัย น้อยจิตต์)

นิติกรปฏิบัติการ

ความเห็นของ หัวหน้าสำนักงานปลัด

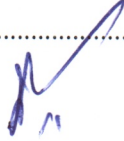
ทราบ

(นางสาวจิรนนท์ เตมีย์)

หัวหน้าสำนักงานปลัด

ความเห็นของ ปลัด อบต.ปราสาทเยอ

.....
.....



(นายณฤทธิ์ กาเมือง)

รองปลัด อบต.ปราสาทเยอ

รักษาราชการแทน ปลัด อบต.ปราสาทเยอ

ความเห็นของ นายก อบต.ปราสาทเยอ

รับทราบ.....



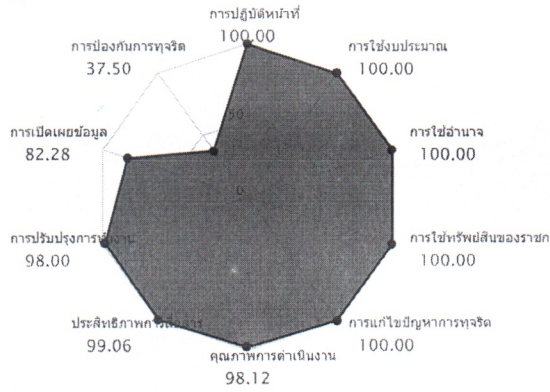
(นางสุวิภัทร อุโลก)

นายกองค์การบริหารส่วนตำบลปราสาทเยอ

รายงานผลการประเมิน ประจำปีงบประมาณ 2564

คะแนนภาพรวมหน่วยงานองค์การบริหารส่วนตำบลปราสาทเยอ : ๘๓.๕๗ คะแนน

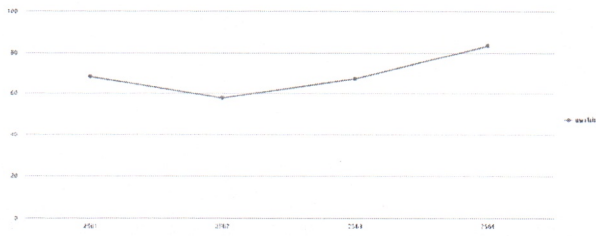
ระดับผลการประเมิน : B



คะแนนสูงสุดรายตัวชี้วัด

| อันดับ | ตัวชี้วัด | คะแนน |
|--------|--------------------------|--------|
| ๑ | การปฏิบัติหน้าที่ | ๑๐๐.๐๐ |
| ๒ | การใช้งบประมาณ | ๑๐๐.๐๐ |
| ๓ | การใช้อำนาจ | ๑๐๐.๐๐ |
| ๔ | การใช้ทรัพย์สินของราชการ | ๑๐๐.๐๐ |
| ๕ | การแก้ไขปัญหาการทุจริต | ๑๐๐.๐๐ |
| ๖ | ประสิทธิภาพการสื่อสาร | ๙๙.๐๖ |
| ๗ | คุณภาพการดำเนินงาน | ๙๘.๑๒ |
| ๘ | การปรับปรุงการทำงาน | ๙๘.๐๐ |
| ๙ | การเปิดเผยข้อมูล | ๘๒.๒๘ |
| ๑๐ | การป้องกันการทุจริต | ๓๗.๕๐ |

กราฟแนวโน้ม



ข้อเสนอแนะ/หมายเหตุ

หน่วยงานของท่านได้ผลคะแนนการประเมินคุณธรรมและความโปร่งใสในการดำเนินงานของหน่วยงานภาครัฐ ประจำปี ๒๕๖๔ จำนวน ๘๓.๔๗ คะแนน จากคะแนนเต็ม ๑๐๐ คะแนน โดยมีผลการประเมินระดับ B หมายถึง หน่วยงานสามารถดำเนินการสอดคล้องตามตัวชี้วัดและหลักเกณฑ์การประเมิน ITA เป็นส่วนใหญ่ โดยมีบางประเด็นที่จำเป็นวางแผนพัฒนา และปรับปรุงประมาณการร้อยละ ๑๕-๒๕ ของตัวชี้วัดหรือข้อคำถามทั้งหมด ทั้งนี้ หน่วยงานพึงพิจารณาประเด็นย่อยที่ยังคงเป็นปัญหา โดยหากมีการวางแผนแก้ไขปรับปรุงอย่างต่อเนื่อง คาดหมายได้ว่าหน่วยงานจะสามารถยกระดับการดำเนินงานตามหลักคุณธรรมและความโปร่งใสได้อย่างมีสัมฤทธิ์ผล นอกจากนี้ การส่งเสริมกลไกการทำงานที่เปิดเผยจะสามารถสร้างความเชื่อมั่นศรัทธาในมุมมองของสาธารณชนได้มากยิ่งขึ้นในปีต่อไป ทั้งนี้ ประเด็นที่ควรมีการเปิดเผย หรือบริหารจัดการให้ดียิ่งขึ้น ได้แก่ - แสดงผลการดำเนินการตามมาตรการเพื่อส่งเสริมคุณธรรมและความโปร่งใสภายในหน่วยงาน โดยมีข้อมูลรายละเอียดการนำมาตรการเพื่อส่งเสริมคุณธรรมและความโปร่งใสภายในหน่วยงานไปสู่การปฏิบัติอย่างเป็นรูปธรรม และเป็นการดำเนินการในปีที่รับการประเมิน - แสดงการวิเคราะห์ผลการประเมินคุณธรรมและความโปร่งใสในการดำเนินงานของหน่วยงานภาครัฐของปีที่ผ่านมา โดยมีข้อมูลรายละเอียดการวิเคราะห์ ยกตัวอย่างเช่น ประเด็นที่เป็นข้อบกพร่องหรือจุดอ่อนที่จะต้องแก้ไขโดยเร่งด่วนที่มีความสอดคล้องกับผลการประเมินฯ ประเด็นที่จะต้องพัฒนาให้ดีขึ้น แนวทางการนำผลการวิเคราะห์ไปสู่การปฏิบัติของหน่วยงาน เป็นต้น และมีมาตรการเพื่อขับเคลื่อนการส่งเสริมคุณธรรมและความโปร่งใส ภายในหน่วยงานให้ดีขึ้น ซึ่งสอดคล้องตามผลการวิเคราะห์ผลการประเมินฯ - แสดงการดำเนินการหรือกิจกรรมของหน่วยงานที่แสดงถึงการเสริมสร้างวัฒนธรรมองค์กรให้เจ้าหน้าที่ของหน่วยงานมีทัศนคติ ค่านิยมในการปฏิบัติงานอย่างซื่อสัตย์สุจริตอย่างชัดเจน / เป็นการดำเนินการในปีที่รับการประเมิน - แสดงการดำเนินการหรือกิจกรรมที่แสดงถึงการมีส่วนร่วมของผู้บริหารสูงสุดคนปัจจุบัน โดยเป็นการดำเนินการหรือกิจกรรมที่แสดงให้เห็นถึงการให้ความสำคัญ กับการปรับปรุง พัฒนา และส่งเสริมหน่วยงานด้านคุณธรรมและ โปร่งใส และต้องเป็นการดำเนินการในปีที่รับการประเมิน - แสดงการดำเนินการหรือกิจกรรมที่แสดงถึงการเปิดโอกาสให้ผู้มีส่วนได้ส่วนเสียได้มีส่วนร่วมในการดำเนินงานตามภารกิจของหน่วยงาน ยกตัวอย่างเช่น ร่วมวางแผน ร่วมดำเนินการ ร่วมแลกเปลี่ยนความคิดเห็น หรือร่วมติดตามประเมินผล เป็นต้น และเป็นการดำเนินการในปีที่รับการประเมิน - แสดงช่องทางที่บุคคลภายนอกสามารถแจ้งเรื่องร้องเรียนเกี่ยวกับ การทุจริตและประพฤติมิชอบของเจ้าหน้าที่ของหน่วยงานผ่านทางช่องทางออนไลน์ โดยแยกต่างหากจากช่องทางทั่วไป เพื่อเป็นการคุ้มครองข้อมูลของผู้แจ้งเบาะแสและเพื่อให้สอดคล้องกับแนวปฏิบัติตามข้อ ๐๒๙ ทั้งนี้ สามารถเข้าถึงหรือเชื่อมโยงไปยังช่องทางข้างต้นได้จากเว็บไซต์หลักของหน่วยงาน - แสดงการดำเนินการตามนโยบายหรือแผนการบริหารและพัฒนาทรัพยากรบุคคล ยกตัวอย่างเช่น การวางแผนกำลังคน การสรรหาคนดี คนเก่งเพื่อปฏิบัติงานตามภารกิจของหน่วยงาน การพัฒนาบุคลากร การสร้างทางก้าวหน้าในสายอาชีพ การพัฒนาคุณภาพชีวิต การบรรจุ และแต่งตั้งบุคลากร การประเมินผลการปฏิบัติงาน การส่งเสริมจริยธรรมและรักษาวินัยของบุคลากรในหน่วยงาน เป็นต้น โดยต้องเป็นการดำเนินการที่มีความสอดคล้องกับนโยบายหรือแผนการบริหาร และพัฒนาทรัพยากรบุคคล - แสดงช่องทางที่บุคคลภายนอกสามารถขอรับบริการกับหน่วยงานผ่านช่องทางออนไลน์ เพื่อช่วยอำนวยความสะดวกแก่ผู้ขอรับบริการ โดยต้องสามารถเข้าถึงหรือเชื่อมโยงไปยังช่องทางข้างต้นได้จากเว็บไซต์หลักของหน่วยงาน - แสดงข้อมูลของผู้บริหารสูงสุดหรือหัวหน้าหน่วยงาน และผู้ดำรงตำแหน่งทางการบริหารของหน่วยงาน โดยควรแสดงอย่างน้อยประกอบด้วย ด้วยชื่อ-นามสกุล ตำแหน่ง รูปถ่าย และช่องทางการติดต่อของผู้บริหารแต่ละคนให้ชัดเจน ในกรณีเป็นองค์กรปกครองส่วนท้องถิ่น ควรครอบคลุมทั้งฝ่ายการเมือง และฝ่ายข้าราชการประจำ

| ๑๑ บุคลากรในหน่วยงานของท่าน ปฏิบัติงานหรือให้บริการแก่ผู้ที่มาติดต่อ ตามประเด็นดังต่อไปนี้ มากน้อยเพียงใด | | | | | ๑๐๐.๐๐ |
|---|------------------------|-------|-------|-----------|--------|
| หัวข้อการประเมิน | น้อยที่สุดหรือไม่มีเลย | น้อย | มาก | มากที่สุด | คะแนน |
| เป็นไปตามขั้นตอนที่กำหนด | ๐.๐๐% | ๐.๐๐% | ๐.๐๐% | ๑๐๐.๐๐% | ๑๐๐.๐๐ |
| เป็นไปตามระยะเวลาที่กำหนด | ๐.๐๐% | ๐.๐๐% | ๐.๐๐% | ๑๐๐.๐๐% | ๑๐๐.๐๐ |

| ๑๒ บุคลากรในหน่วยงานของท่าน ปฏิบัติงานหรือให้บริการ แก่ผู้มาติดต่อทั่ว ๆ ไป กับผู้มาติดต่อที่รู้จักเป็นการส่วนตัวอย่างเท่าเทียมกัน มากน้อยเพียงใด | | | | | ๑๐๐.๐๐ |
|---|------------------------|-------|-------|-----------|--------|
| หัวข้อการประเมิน | น้อยที่สุดหรือไม่มีเลย | น้อย | มาก | มากที่สุด | คะแนน |
| บุคลากรในหน่วยงานของท่าน ปฏิบัติงานหรือให้บริการ แก่ผู้มาติดต่อทั่ว ๆ ไป กับผู้มาติดต่อที่รู้จักเป็นการส่วนตัวอย่างเท่าเทียมกัน มากน้อยเพียงใด | ๐.๐๐% | ๐.๐๐% | ๐.๐๐% | ๑๐๐.๐๐% | ๑๐๐.๐๐ |

| ๑๓ บุคลากรในหน่วยงานของท่าน มีพฤติกรรมในการปฏิบัติงาน ตามประเด็นดังต่อไปนี้ อย่างไร | | | | | ๑๐๐.๐๐ |
|---|------------------------|-------|-------|-----------|--------|
| หัวข้อการประเมิน | น้อยที่สุดหรือไม่มีเลย | น้อย | มาก | มากที่สุด | คะแนน |
| มุ่งผลสำเร็จของงาน | ๐.๐๐% | ๐.๐๐% | ๐.๐๐% | ๑๐๐.๐๐% | ๑๐๐.๐๐ |
| ให้ความสำคัญกับงานมากกว่าธุระส่วนตัว | ๐.๐๐% | ๐.๐๐% | ๐.๐๐% | ๑๐๐.๐๐% | ๑๐๐.๐๐ |
| พร้อมรับผิดชอบ หากความผิดพลาดเกิดจากตนเอง | ๐.๐๐% | ๐.๐๐% | ๐.๐๐% | ๑๐๐.๐๐% | ๑๐๐.๐๐ |

| ๑๔ บุคลากรในหน่วยงานของท่าน มีการเรียกรับสิ่งดังต่อไปนี้ จากผู้มาติดต่อ เพื่อแลกกับการปฏิบัติงาน การอนุมัติ อนุญาต หรือให้บริการ หรือไม่ | | | | ๑๐๐.๐๐ |
|--|-------|---------|--------|--------|
| หัวข้อการประเมิน | มี | ไม่มี | คะแนน | |
| เงิน | ๐.๐๐% | ๑๐๐.๐๐% | ๑๐๐.๐๐ | |
| ทรัพย์สิน | ๐.๐๐% | ๑๐๐.๐๐% | ๑๐๐.๐๐ | |
| ประโยชน์อื่น ๆ ที่อาจคำนวณเป็นเงินได้ เช่น การลดราคา การรับความบันเทิง เป็นต้น | ๐.๐๐% | ๑๐๐.๐๐% | ๑๐๐.๐๐ | |

| ๑๕ นอกเหนือจากการรับจากญาติหรือจากบุคคล ที่ให้กันในโอกาสต่าง ๆ โดยปกติตามขนบธรรมเนียม ประเพณี หรือวัฒนธรรม หรือให้กันตามมารยาทที่ปฏิบัติกันมาในสังคมแล้ว บุคลากรในหน่วยงานของท่าน มีการรับสิ่งดังต่อไปนี้ หรือไม่ | | | | ๑๐๐.๐๐ |
|---|-------|---------|--------|--------|
| หัวข้อการประเมิน | มี | ไม่มี | คะแนน | |
| เงิน | ๐.๐๐% | ๑๐๐.๐๐% | ๑๐๐.๐๐ | |
| ทรัพย์สิน | ๐.๐๐% | ๑๐๐.๐๐% | ๑๐๐.๐๐ | |
| ประโยชน์อื่น ๆ ที่อาจคำนวณเป็นเงินได้ เช่น การลดราคา การรับความบันเทิง เป็นต้น | ๐.๐๐% | ๑๐๐.๐๐% | ๑๐๐.๐๐ | |

| ๑๖ บุคลากรในหน่วยงานของท่าน มีการให้สิ่งดังต่อไปนี้ แก่บุคคลภายนอกหรือภาคเอกชน เพื่อสร้างความสัมพันธ์ที่ดีและคาดหวังให้มีการตอบแทนในอนาคต หรือไม่ | | | | ๑๐๐.๐๐ |
|---|----|-------|-------|--------|
| หัวข้อการประเมิน | มี | ไม่มี | คะแนน | |

| 16 บุคลากรในหน่วยงานของท่าน มีการให้สิ่งดังต่อไปนี้ แก่บุคคลภายนอกหรือภาคเอกชน เพื่อสร้างความสัมพันธ์ที่ดีและคาดหวังให้มีการตอบแทนในอนาคต หรือไม่ | | | | ๑๐๐.๐๐ |
|---|-------|---------|--------|--------|
| หัวข้อการประเมิน | มี | ไม่มี | คะแนน | |
| เงิน | ๐.๐๐% | ๑๐๐.๐๐% | ๑๐๐.๐๐ | |
| ทรัพย์สิน | ๐.๐๐% | ๑๐๐.๐๐% | ๑๐๐.๐๐ | |
| ประโยชน์อื่น ๆ เช่น การยกเว้นค่าบริการ การอำนวยความสะดวกเป็นพิเศษ เป็นต้น | ๐.๐๐% | ๑๐๐.๐๐% | ๑๐๐.๐๐ | |

| 17 ท่านรู้เกี่ยวกับแผนการใช้จ่ายงบประมาณประจำปี ของหน่วยงานของท่าน มากน้อยเพียงใด | | | | | | ๑๐๐.๐๐ |
|---|------------------------|-------|-------|-----------|--------|--------|
| หัวข้อการประเมิน | น้อยที่สุดหรือไม่มีเลย | น้อย | มาก | มากที่สุด | คะแนน | |
| ท่านรู้เกี่ยวกับแผนการใช้จ่ายงบประมาณประจำปี ของหน่วยงานของท่าน มากน้อยเพียงใด | ๐.๐๐% | ๐.๐๐% | ๐.๐๐% | ๑๐๐.๐๐% | ๑๐๐.๐๐ | |

| 18 หน่วยงานของท่าน ใช้จ่ายงบประมาณ โดยคำนึงถึงประเด็นดังต่อไปนี้ มากน้อยเพียงใด | | | | | | ๑๐๐.๐๐ |
|---|------------------------|-------|-------|-----------|--------|--------|
| หัวข้อการประเมิน | น้อยที่สุดหรือไม่มีเลย | น้อย | มาก | มากที่สุด | คะแนน | |
| คู้มูลค่า | ๐.๐๐% | ๐.๐๐% | ๐.๐๐% | ๑๐๐.๐๐% | ๑๐๐.๐๐ | |
| ไม่บิดเบือนวัตถุประสงค์ของงบประมาณที่ตั้งไว้ | ๐.๐๐% | ๐.๐๐% | ๐.๐๐% | ๑๐๐.๐๐% | ๑๐๐.๐๐ | |

| 19 หน่วยงานของท่าน ใช้จ่ายงบประมาณเพื่อประโยชน์ส่วนตัว กลุ่ม หรือพวกพ้อง มากน้อยเพียงใด | | | | | | ๑๐๐.๐๐ |
|---|------------------------|-------|-------|-----------|--------|--------|
| หัวข้อการประเมิน | น้อยที่สุดหรือไม่มีเลย | น้อย | มาก | มากที่สุด | คะแนน | |
| หน่วยงานของท่าน ใช้จ่ายงบประมาณเพื่อประโยชน์ส่วนตัว กลุ่ม หรือพวกพ้อง มากน้อยเพียงใด | ๑๐๐.๐๐% | ๐.๐๐% | ๐.๐๐% | ๐.๐๐% | ๑๐๐.๐๐ | |

| 1๑๐ บุคลากรในหน่วยงานของท่าน มีการเบิกจ่ายเงิน ที่เป็นเท็จ เช่น ค่าทำงานล่วงเวลา ค่าวัสดุอุปกรณ์ หรือค่าเดินทาง ฯลฯ มากน้อยเพียงใด | | | | | | ๑๐๐.๐๐ |
|--|------------------------|-------|-------|-----------|--------|--------|
| หัวข้อการประเมิน | น้อยที่สุดหรือไม่มีเลย | น้อย | มาก | มากที่สุด | คะแนน | |
| บุคลากรในหน่วยงานของท่าน มีการเบิกจ่ายเงิน ที่เป็นเท็จ เช่น ค่าทำงานล่วงเวลา ค่าวัสดุอุปกรณ์ หรือค่าเดินทาง ฯลฯ มากน้อยเพียงใด | ๑๐๐.๐๐% | ๐.๐๐% | ๐.๐๐% | ๐.๐๐% | ๑๐๐.๐๐ | |

| 1๑๑ หน่วยงานของท่าน มีการจัดซื้อจัดจ้าง/การจัดหาพัสดุ และการตรวจรับพัสดุในลักษณะดังต่อไปนี้ มากน้อยเพียงใด | | | | | | ๑๐๐.๐๐ |
|--|------------------------|-------|-------|-----------|--------|--------|
| หัวข้อการประเมิน | น้อยที่สุดหรือไม่มีเลย | น้อย | มาก | มากที่สุด | คะแนน | |
| โปร่งใส ตรวจสอบได้ | ๐.๐๐% | ๐.๐๐% | ๐.๐๐% | ๑๐๐.๐๐% | ๑๐๐.๐๐ | |
| เอื้อประโยชน์ให้ผู้ประกอบการรายใดรายหนึ่ง | ๑๐๐.๐๐% | ๐.๐๐% | ๐.๐๐% | ๐.๐๐% | ๑๐๐.๐๐ | |

| | | | | | | |
|---|--|--|--|--|--|--------|
| 1๑๒ หน่วยงานของท่าน เปิดโอกาสให้ท่าน มีส่วนร่วม ในการตรวจสอบการใช้จ่ายงบประมาณ ตามประเด็นดังต่อไปนี้ มากน้อยเพียงใด | | | | | | ๑๐๐.๐๐ |
|---|--|--|--|--|--|--------|

| | | | | | |
|--|------------------------|-------|-------|-----------|--------|
| ๑๒ หน่วยงานของท่าน เปิดโอกาสให้หัวหน้าโครงการประเมินการตรวจสอบการใช้จ่ายงบประมาณ ตามน้อยที่สุดหรือไปมากน้อยเพียงใด | | | | | |
| | ไม่มีเลย | | | | |
| หัวข้อการประเมิน | น้อยที่สุดหรือไม่มีเลย | น้อย | มาก | มากที่สุด | คะแนน |
| สอบถาม | ๐.๐๐% | ๐.๐๐% | ๐.๐๐% | ๑๐๐.๐๐% | ๑๐๐.๐๐ |
| ทักท้วง | ๐.๐๐% | ๐.๐๐% | ๐.๐๐% | ๑๐๐.๐๐% | ๑๐๐.๐๐ |
| ร้องเรียน | ๐.๐๐% | ๐.๐๐% | ๐.๐๐% | ๑๐๐.๐๐% | ๑๐๐.๐๐ |

| | | | | | |
|--|------------------------|-------|-------|-----------|--------|
| ๑๓ ท่านได้รับมอบหมายงานจากผู้บังคับบัญชาอย่างเป็นธรรม มากน้อยเพียงใด | | | | | |
| | ไม่มีเลย | | | | |
| หัวข้อการประเมิน | น้อยที่สุดหรือไม่มีเลย | น้อย | มาก | มากที่สุด | คะแนน |
| ท่านได้รับมอบหมายงานจากผู้บังคับบัญชาอย่างเป็นธรรม มากน้อยเพียงใด | ๐.๐๐% | ๐.๐๐% | ๐.๐๐% | ๑๐๐.๐๐% | ๑๐๐.๐๐ |

| | | | | | |
|--|------------------------|-------|-------|-----------|--------|
| ๑๔ ท่านได้รับการประเมินผลการปฏิบัติงาน ตามระดับคุณภาพของผลงานอย่างถูกต้อง มากน้อยเพียงใด | | | | | |
| | ไม่มีเลย | | | | |
| หัวข้อการประเมิน | น้อยที่สุดหรือไม่มีเลย | น้อย | มาก | มากที่สุด | คะแนน |
| ท่านได้รับการประเมินผลการปฏิบัติงาน ตามระดับคุณภาพของผลงานอย่างถูกต้อง มากน้อยเพียงใด | ๐.๐๐% | ๐.๐๐% | ๐.๐๐% | ๑๐๐.๐๐% | ๑๐๐.๐๐ |

| | | | | | |
|---|------------------------|-------|-------|-----------|--------|
| ๑๕ ผู้บังคับบัญชาของท่าน มีการคัดเลือกผู้เข้ารับการศึกษาอบรม การศึกษาดูงาน หรือการให้ทุนการศึกษา อย่างเป็นธรรม มากน้อยเพียงใด | | | | | |
| | ไม่มีเลย | | | | |
| หัวข้อการประเมิน | น้อยที่สุดหรือไม่มีเลย | น้อย | มาก | มากที่สุด | คะแนน |
| ผู้บังคับบัญชาของท่าน มีการคัดเลือกผู้เข้ารับการศึกษาอบรม การศึกษาดูงาน หรือการให้ทุนการศึกษา อย่างเป็นธรรม มากน้อยเพียงใด | ๐.๐๐% | ๐.๐๐% | ๐.๐๐% | ๑๐๐.๐๐% | ๑๐๐.๐๐ |

| | | | | | |
|--|------------------------|-------|-------|-----------|--------|
| ๑๖ ท่านเคยถูกผู้บังคับบัญชาสั่งการให้ทำธุระส่วนตัวของผู้บังคับบัญชา มากน้อยเพียงใด | | | | | |
| | ไม่มีเลย | | | | |
| หัวข้อการประเมิน | น้อยที่สุดหรือไม่มีเลย | น้อย | มาก | มากที่สุด | คะแนน |
| ท่านเคยถูกผู้บังคับบัญชาสั่งการให้ทำธุระส่วนตัวของผู้บังคับบัญชา มากน้อยเพียงใด | ๑๐๐.๐๐% | ๐.๐๐% | ๐.๐๐% | ๐.๐๐% | ๑๐๐.๐๐ |

| | | | | | |
|--|------------------------|-------|-------|-----------|--------|
| ๑๗ ท่านเคยถูกผู้บังคับบัญชาสั่งการให้ทำในสิ่งที่ไม่ถูกต้อง หรือมีความเสี่ยงต่อการทุจริต มากน้อยเพียงใด | | | | | |
| | ไม่มีเลย | | | | |
| หัวข้อการประเมิน | น้อยที่สุดหรือไม่มีเลย | น้อย | มาก | มากที่สุด | คะแนน |
| ท่านเคยถูกผู้บังคับบัญชาสั่งการให้ทำในสิ่งที่ไม่ถูกต้อง หรือมีความเสี่ยงต่อการทุจริต มากน้อยเพียงใด | ๑๐๐.๐๐% | ๐.๐๐% | ๐.๐๐% | ๐.๐๐% | ๑๐๐.๐๐ |

| | | | | | |
|---|--|--|--|--|--------|
| ๑๘ การบริหารงานบุคคลของหน่วยงานของท่าน มีลักษณะดังต่อไปนี้ มากน้อยเพียงใด | | | | | |
| | | | | | |
| หัวข้อการประเมิน | | | | | คะแนน |
| | | | | | ๑๐๐.๐๐ |

| | | | | | |
|---|----------------------------|-------|-------|-----------|--------|
| ๑๘ การบริหารงานบุคคลของหน่วยงานที่หัวหน้าการประเมินระบุตั้งแต่ต่อไปนี้ มากน้อยเพียงใด | น้อยที่สุดหรือ ไม่มีเลย | น้อย | มาก | มากที่สุด | คะแนน |
| หัวหน้าการประเมิน | น้อยที่สุดหรือ ไม่มีเลย | น้อย | มาก | มากที่สุด | คะแนน |
| ถูกแทรกแซงจากผู้มีอำนาจ | ๑๐๐.๐๐% | ๐.๐๐% | ๐.๐๐% | ๐.๐๐% | ๑๐๐.๐๐ |
| มีการซื้อขายตำแหน่ง | ๑๐๐.๐๐% | ๐.๐๐% | ๐.๐๐% | ๐.๐๐% | ๑๐๐.๐๐ |
| เอื้อประโยชน์ให้กลุ่มหรือพวกพ้อง | ๑๐๐.๐๐% | ๐.๐๐% | ๐.๐๐% | ๐.๐๐% | ๑๐๐.๐๐ |

| | | | | | | |
|--|----------------------------|-------|-------|-----------|--------|--------|
| ๑๙ บุคลากรในหน่วยงานของท่าน มีการเอาทรัพย์สินของราชการ ไปเป็นของส่วนตัว หรือนำไปให้กลุ่มหรือพวกพ้อง มากน้อยเพียงใด | | | | | | ๑๐๐.๐๐ |
| หัวหน้าการประเมิน | น้อยที่สุดหรือ ไม่มีเลย | น้อย | มาก | มากที่สุด | คะแนน | |
| บุคลากรในหน่วยงานของท่าน มีการเอาทรัพย์สินของราชการ ไปเป็นของส่วนตัว หรือนำไปให้กลุ่มหรือพวกพ้อง มากน้อยเพียงใด | ๑๐๐.๐๐% | ๐.๐๐% | ๐.๐๐% | ๐.๐๐% | ๑๐๐.๐๐ | |

| | | | | | | |
|---|----------------------------|-------|-------|-----------|--------|--------|
| ๒๐ ขั้นตอนการขออนุญาตเพื่อมีทรัพย์สินของราชการ ไปใช้ปฏิบัติงานในหน่วยงานของท่าน มีความสะดวกมากน้อยเพียงใด | | | | | | ๑๐๐.๐๐ |
| หัวหน้าการประเมิน | น้อยที่สุดหรือ ไม่มีเลย | น้อย | มาก | มากที่สุด | คะแนน | |
| ขั้นตอนการขออนุญาตเพื่อมีทรัพย์สินของราชการ ไปใช้ปฏิบัติงานในหน่วยงานของท่าน มีความสะดวกมากน้อยเพียงใด | ๐.๐๐% | ๐.๐๐% | ๐.๐๐% | ๑๐๐.๐๐% | ๑๐๐.๐๐ | |

| | | | | | | |
|--|----------------------------|-------|-------|-----------|--------|--------|
| ๒๑ ถ้าต้องมีการขอยืมทรัพย์สินของราชการ ไปใช้ปฏิบัติงาน บุคลากรในหน่วยงานของท่าน มีการขออนุญาตอย่างถูกต้อง มากน้อยเพียงใด | | | | | | ๑๐๐.๐๐ |
| หัวหน้าการประเมิน | น้อยที่สุดหรือ ไม่มีเลย | น้อย | มาก | มากที่สุด | คะแนน | |
| ถ้าต้องมีการขอยืมทรัพย์สินของราชการ ไปใช้ปฏิบัติงาน บุคลากรในหน่วยงานของท่าน มีการขออนุญาตอย่างถูกต้อง มากน้อยเพียงใด | ๐.๐๐% | ๐.๐๐% | ๐.๐๐% | ๑๐๐.๐๐% | ๑๐๐.๐๐ | |

| | | | | | | |
|---|----------------------------|-------|-------|-----------|--------|--------|
| ๒๒ บุคคลภายนอกหรือภาคเอกชน มีการนำทรัพย์สินของราชการไปใช้ โดยไม่ได้ขออนุญาตอย่างถูกต้อง จากหน่วยงานของท่าน มากน้อยเพียงใด | | | | | | ๑๐๐.๐๐ |
| หัวหน้าการประเมิน | น้อยที่สุดหรือ ไม่มีเลย | น้อย | มาก | มากที่สุด | คะแนน | |
| บุคคลภายนอกหรือภาคเอกชน มีการนำทรัพย์สินของราชการไปใช้ โดยไม่ได้ขออนุญาตอย่างถูกต้อง จากหน่วยงานของท่าน มากน้อยเพียงใด | ๑๐๐.๐๐% | ๐.๐๐% | ๐.๐๐% | ๐.๐๐% | ๑๐๐.๐๐ | |

| | | | | | | |
|---|----------------------------|-------|-------|-----------|--------|--------|
| ๒๓ ท่านรู้แนวปฏิบัติของหน่วยงานของท่าน เกี่ยวกับการใช้ทรัพย์สินของราชการที่ถูกต้อง มากน้อยเพียงใด | | | | | | ๑๐๐.๐๐ |
| หัวหน้าการประเมิน | น้อยที่สุดหรือ ไม่มีเลย | น้อย | มาก | มากที่สุด | คะแนน | |
| ท่านรู้แนวปฏิบัติของหน่วยงานของท่าน เกี่ยวกับการใช้ทรัพย์สินของราชการที่ถูกต้อง มากน้อยเพียงใด | ๐.๐๐% | ๐.๐๐% | ๐.๐๐% | ๑๐๐.๐๐% | ๑๐๐.๐๐ | |

| 1๒๔ หน่วยงานของท่าน มีการกำกับดูแลและตรวจสอบการใช้ทรัพย์สินของราชการ เพื่อป้องกันไม่ให้เกิดการนำไปใช้ประโยชน์ส่วนตัว กลุ่ม หรือพวกพ้อง มากน้อยเพียงใด | | | | | ๑๐๐.๐๐ |
|---|------------------------|-------|-------|-----------|--------|
| หัวข้อการประเมิน | น้อยที่สุดหรือไม่มีเลย | น้อย | มาก | มากที่สุด | คะแนน |
| หน่วยงานของท่าน มีการกำกับดูแลและตรวจสอบการใช้ทรัพย์สินของราชการ เพื่อป้องกันไม่ให้เกิดการนำไปใช้ประโยชน์ส่วนตัว กลุ่ม หรือพวกพ้อง มากน้อยเพียงใด | ๐.๐๐% | ๐.๐๐% | ๐.๐๐% | ๑๐๐.๐๐% | ๑๐๐.๐๐ |

| 1๒๕ ผู้บริหารสูงสุดของหน่วยงานของท่าน ให้ความสำคัญ กับการต่อต้านการทุจริต มากน้อยเพียงใด | | | | | ๑๐๐.๐๐ |
|--|------------------------|-------|-------|-----------|--------|
| หัวข้อการประเมิน | น้อยที่สุดหรือไม่มีเลย | น้อย | มาก | มากที่สุด | คะแนน |
| ผู้บริหารสูงสุดของหน่วยงานของท่าน ให้ความสำคัญ กับการต่อต้านการทุจริต มากน้อยเพียงใด | ๐.๐๐% | ๐.๐๐% | ๐.๐๐% | ๑๐๐.๐๐% | ๑๐๐.๐๐ |

| 1๒๖ หน่วยงานของท่าน มีการดำเนินการ ดังต่อไปนี้ หรือไม่ | | | | ๑๐๐.๐๐ |
|--|---------|-------|--------|--------|
| หัวข้อการประเมิน | มี | ไม่มี | คะแนน | |
| ทบทวนนโยบายหรือมาตรการป้องกันการทุจริตในหน่วยงานให้มีประสิทธิภาพ | ๑๐๐.๐๐% | ๐.๐๐% | ๑๐๐.๐๐ | |
| จัดทำแผนงานด้านการป้องกันและปราบปรามการทุจริตของหน่วยงาน | ๑๐๐.๐๐% | ๐.๐๐% | ๑๐๐.๐๐ | |

| 1๒๗ ปัญหาการทุจริตในหน่วยงานของท่าน ได้รับการแก้ไข มากน้อยเพียงใด | | | | | ๑๐๐.๐๐ |
|---|------------------------|-------|-------|-----------|--------|
| หัวข้อการประเมิน | น้อยที่สุดหรือไม่มีเลย | น้อย | มาก | มากที่สุด | คะแนน |
| ปัญหาการทุจริตในหน่วยงานของท่าน ได้รับการแก้ไข มากน้อยเพียงใด | ๐.๐๐% | ๐.๐๐% | ๐.๐๐% | ๑๐๐.๐๐% | ๑๐๐.๐๐ |

| 1๒๘ หน่วยงานของท่าน มีการดำเนินการดังต่อไปนี้ ต่อการทุจริตในหน่วยงาน มากน้อยเพียงใด | | | | | ๑๐๐.๐๐ |
|---|------------------------|-------|-------|-----------|--------|
| หัวข้อการประเมิน | น้อยที่สุดหรือไม่มีเลย | น้อย | มาก | มากที่สุด | คะแนน |
| เผยแพร่วังการทุจริต | ๐.๐๐% | ๐.๐๐% | ๐.๐๐% | ๑๐๐.๐๐% | ๑๐๐.๐๐ |
| ตรวจสอบการทุจริต | ๐.๐๐% | ๐.๐๐% | ๐.๐๐% | ๑๐๐.๐๐% | ๑๐๐.๐๐ |
| ลงโทษทางวินัย เมื่อมีการทุจริต | ๐.๐๐% | ๐.๐๐% | ๐.๐๐% | ๑๐๐.๐๐% | ๑๐๐.๐๐ |

| 1๒๙ หน่วยงานของท่าน มีการนำผลการตรวจสอบของฝ่ายตรวจสอบ ทั้งภายในและภายนอกหน่วยงานไปปรับปรุงการทำงาน เพื่อป้องกันการทุจริตในหน่วยงาน มากน้อยเพียงใด | | | | | ๑๐๐.๐๐ |
|---|------------------------|-------|-------|-----------|--------|
| หัวข้อการประเมิน | น้อยที่สุดหรือไม่มีเลย | น้อย | มาก | มากที่สุด | คะแนน |
| หน่วยงานของท่าน มีการนำผลการตรวจสอบของฝ่ายตรวจสอบ ทั้งภายในและภายนอกหน่วยงานไปปรับปรุงการทำงาน เพื่อป้องกันการทุจริตในหน่วยงาน มากน้อยเพียงใด | ๐.๐๐% | ๐.๐๐% | ๐.๐๐% | ๑๐๐.๐๐% | ๑๐๐.๐๐ |

| ๓๐ หากท่านพบเห็นแนวโน้มการทุจริตที่จะเกิดขึ้นในหน่วยงานของท่าน ท่านมีความคิดเห็นต่อประเด็นดังต่อไปนี้ อย่างไร | | | | | ๑๐๐.๐๐ |
|---|------------------------|-------|-------|-----------|--------|
| หัวข้อการประเมิน | น้อยที่สุดหรือไม่มีเลย | น้อย | มาก | มากที่สุด | คะแนน |
| สามารถร้องเรียนและส่งหลักฐานได้อย่างสะดวก | ๐.๐๐% | ๐.๐๐% | ๐.๐๐% | ๑๐๐.๐๐% | ๑๐๐.๐๐ |
| สามารถติดตามผลการร้องเรียนได้ | ๐.๐๐% | ๐.๐๐% | ๐.๐๐% | ๑๐๐.๐๐% | ๑๐๐.๐๐ |
| มั่นใจว่าจะมีการดำเนินการอย่างตรงไปตรงมา | ๐.๐๐% | ๐.๐๐% | ๐.๐๐% | ๑๐๐.๐๐% | ๑๐๐.๐๐ |
| มั่นใจว่าจะปลอดภัยและไม่มีผลกระทบต่อตนเอง | ๐.๐๐% | ๐.๐๐% | ๐.๐๐% | ๑๐๐.๐๐% | ๑๐๐.๐๐ |

| E๑ เจ้าหน้าที่ของหน่วยงานที่ท่านติดต่อ ปฏิบัติงาน/ให้บริการแก่ท่าน ตามประเด็นดังต่อไปนี้ มากน้อยเพียงใด | | | | | ๙๘.๓๐ |
|---|------------------------|-------|-------|-----------|-------|
| หัวข้อการประเมิน | น้อยที่สุดหรือไม่มีเลย | น้อย | มาก | มากที่สุด | คะแนน |
| เป็นไปตามขั้นตอนที่กำหนด | ๐.๐๐% | ๐.๐๐% | ๒.๘๐% | ๙๗.๒๐% | ๙๙.๐๗ |
| เป็นไปตามระยะเวลาที่กำหนด | ๐.๐๐% | ๐.๐๐% | ๗.๔๘% | ๙๒.๕๒% | ๙๗.๕๓ |

| E๒ เจ้าหน้าที่ของหน่วยงานที่ท่านติดต่อ ปฏิบัติงาน/ให้บริการแก่ท่าน กับผู้มาติดต่ออื่น ๆ อย่างเท่าเทียมกันมากน้อยเพียงใด | | | | | ๙๖.๙๒ |
|---|------------------------|-------|-------|-----------|-------|
| หัวข้อการประเมิน | น้อยที่สุดหรือไม่มีเลย | น้อย | มาก | มากที่สุด | คะแนน |
| เจ้าหน้าที่ของหน่วยงานที่ท่านติดต่อ ปฏิบัติงาน/ให้บริการแก่ท่าน กับผู้มาติดต่ออื่น ๆ อย่างเท่าเทียมกันมากน้อยเพียงใด | ๐.๐๐% | ๐.๐๐% | ๙.๓๕% | ๙๐.๖๕% | ๙๖.๙๒ |

| E๓ เจ้าหน้าที่ของหน่วยงานที่ท่านติดต่อ ให้ข้อมูลเกี่ยวกับการดำเนินการ/ให้บริการแก่ท่านอย่างตรงไปตรงมา ไม่ปิดบังหรือบิดเบือนข้อมูล มากน้อยเพียงใด | | | | | ๙๗.๓๘ |
|--|------------------------|-------|-------|-----------|-------|
| หัวข้อการประเมิน | น้อยที่สุดหรือไม่มีเลย | น้อย | มาก | มากที่สุด | คะแนน |
| เจ้าหน้าที่ของหน่วยงานที่ท่านติดต่อ ให้ข้อมูลเกี่ยวกับการดำเนินการ/ให้บริการแก่ท่านอย่างตรงไปตรงมา ไม่ปิดบังหรือบิดเบือนข้อมูล มากน้อยเพียงใด | ๐.๐๐% | ๐.๐๐% | ๗.๙๔% | ๙๒.๐๖% | ๙๗.๓๘ |

| E๔ ในระยะเวลา ๑ ปีที่ผ่านมา ท่านเคยถูกเจ้าหน้าที่ของหน่วยงานที่ท่านติดต่อร้องขอให้จ่ายหรือให้สิ่งดังต่อไปนี้ เพื่อแลกกับการปฏิบัติงาน การอนุมัติ อนุญาต หรือให้บริการ หรือไม่ | | | | ๑๐๐.๐๐ |
|---|-------|---------|--------|--------|
| หัวข้อการประเมิน | มี | ไม่มี | คะแนน | |
| เงิน | ๐.๐๐% | ๑๐๐.๐๐% | ๑๐๐.๐๐ | |
| ทรัพย์สิน | ๐.๐๐% | ๑๐๐.๐๐% | ๑๐๐.๐๐ | |
| ประโยชน์อื่น ๆ ที่อาจคำนวณเป็นเงินได้ เช่น การลดราคา การให้ความบันเทิง เป็นต้น | ๐.๐๐% | ๑๐๐.๐๐% | ๑๐๐.๐๐ | |

| E๕ หน่วยงานที่ท่านติดต่อ มีการดำเนินงาน โดยคำนึงถึงประโยชน์ของประชาชนและส่วนรวมเป็นหลัก มากน้อยเพียงใด | | | | | ๙๘.๐๐ |
|--|------------------------|------|-----|-----------|-------|
| หัวข้อการประเมิน | น้อยที่สุดหรือไม่มีเลย | น้อย | มาก | มากที่สุด | คะแนน |

| E๕ หน่วยงานที่ท่านติดต่อ มีการดำเนินงาน โดยคำนึงถึงประโยชน์ของประชาชนและส่วนรวมเป็นหลัก มากน้อยเพียงใด | | | | | ๙๘.๐๐ |
|--|------------------------|-------|-------|-----------|-------|
| หัวข้อการประเมิน | น้อยที่สุดหรือไม่มีเลย | น้อย | มาก | มากที่สุด | คะแนน |
| หน่วยงานที่ท่านติดต่อ มีการดำเนินงาน โดยคำนึงถึงประโยชน์ของประชาชนและส่วนรวมเป็นหลัก มากน้อยเพียงใด | ๐.๐๐% | ๐.๐๐% | ๖.๐๗% | ๙๓.๙๓% | ๙๘.๐๐ |

| E๖ การเผยแพร่ข้อมูลของหน่วยงานที่ท่านติดต่อ มีลักษณะดังต่อไปนี้ มากน้อยเพียงใด | | | | | ๙๘.๒๓ |
|--|------------------------|-------|-------|-----------|-------|
| หัวข้อการประเมิน | น้อยที่สุดหรือไม่มีเลย | น้อย | มาก | มากที่สุด | คะแนน |
| เข้าถึงง่าย ไม่ซับซ้อน | ๐.๐๐% | ๐.๐๐% | ๒.๘๐% | ๙๗.๒๐% | ๙๙.๐๗ |
| มีช่องทางหลากหลาย | ๐.๐๐% | ๐.๐๐% | ๗.๙๔% | ๙๒.๐๖% | ๙๗.๓๘ |

| E๗ หน่วยงานที่ท่านติดต่อ มีการเผยแพร่ผลงานหรือข้อมูลที่สาธารณชนควรรับทราบอย่างชัดเจน มากน้อยเพียงใด | | | | | ๙๗.๘๔ |
|---|------------------------|-------|-------|-----------|-------|
| หัวข้อการประเมิน | น้อยที่สุดหรือไม่มีเลย | น้อย | มาก | มากที่สุด | คะแนน |
| หน่วยงานที่ท่านติดต่อ มีการเผยแพร่ผลงานหรือข้อมูลที่สาธารณชนควรรับทราบอย่างชัดเจน มากน้อยเพียงใด | ๐.๐๐% | ๐.๐๐% | ๖.๕๔% | ๙๓.๔๖% | ๙๗.๘๔ |

| E๘ หน่วยงานที่ท่านติดต่อ มีช่องทางรับฟังคำติชมหรือความคิดเห็นเกี่ยวกับการดำเนินงาน/การให้บริการ หรือไม่ | | | | ๑๐๐.๐๐ |
|---|---------|-------|--------|--------|
| หัวข้อการประเมิน | มี | ไม่มี | คะแนน | |
| หน่วยงานที่ท่านติดต่อ มีช่องทางรับฟังคำติชมหรือความคิดเห็นเกี่ยวกับการดำเนินงาน/การให้บริการ หรือไม่ | ๑๐๐.๐๐% | ๐.๐๐% | ๑๐๐.๐๐ | |

| E๙ หน่วยงานที่ท่านติดต่อ มีการชี้แจงและตอบคำถาม เมื่อมีข้อกังวลสงสัยเกี่ยวกับการดำเนินงานได้อย่างชัดเจน มากน้อยเพียงใด | | | | | ๙๙.๒๓ |
|--|------------------------|-------|-------|-----------|-------|
| หัวข้อการประเมิน | น้อยที่สุดหรือไม่มีเลย | น้อย | มาก | มากที่สุด | คะแนน |
| หน่วยงานที่ท่านติดต่อ มีการชี้แจงและตอบคำถาม เมื่อมีข้อกังวลสงสัยเกี่ยวกับการดำเนินงานได้อย่างชัดเจน มากน้อยเพียงใด | ๐.๐๐% | ๐.๐๐% | ๒.๓๔% | ๙๗.๖๖% | ๙๙.๒๓ |

| E๑๐ หน่วยงานที่ท่านติดต่อ มีช่องทางให้ผู้มาติดต่อร้องเรียนการทุจริตของเจ้าหน้าที่ในหน่วยงานหรือไม่ | | | | ๑๐๐.๐๐ |
|--|---------|-------|--------|--------|
| หัวข้อการประเมิน | มี | ไม่มี | คะแนน | |
| หน่วยงานที่ท่านติดต่อ มีช่องทางให้ผู้มาติดต่อร้องเรียนการทุจริตของเจ้าหน้าที่ในหน่วยงานหรือไม่ | ๑๐๐.๐๐% | ๐.๐๐% | ๑๐๐.๐๐ | |

| E๑๑ เจ้าหน้าที่ของหน่วยงานที่ท่านติดต่อ มีการปรับปรุงคุณภาพการปฏิบัติงาน/การให้บริการให้ดีขึ้นมากน้อยเพียงใด | | | | | ๙๗.๖๙ |
|--|------------------------|------|-----|-----------|-------|
| หัวข้อการประเมิน | น้อยที่สุดหรือไม่มีเลย | น้อย | มาก | มากที่สุด | คะแนน |

| E๑๑ เจ้าหน้าที่ของหน่วยงานที่ท่านติดต่อ มีการปรับปรุงคุณภาพการปฏิบัติงาน/การให้บริการให้ดีขึ้นอย่างน้อยเพียงใด | | | | | ๙๗.๖๙ |
|--|------------------------|-------|-------|-----------|-------|
| หัวข้อการประเมิน | น้อยที่สุดหรือไม่มีเลย | น้อย | มาก | มากที่สุด | คะแนน |
| เจ้าหน้าที่ของหน่วยงานที่ท่านติดต่อ มีการปรับปรุงคุณภาพการปฏิบัติงาน/การให้บริการให้ดีขึ้นอย่างน้อยเพียงใด | ๐.๐๐% | ๐.๐๐% | ๗.๐๑% | ๙๒.๙๙% | ๙๗.๖๙ |

| E๑๒ หน่วยงานที่ท่านติดต่อ มีการปรับปรุงวิธีการและขั้นตอนการดำเนินงาน/การให้บริการดีขึ้น มากน้อยเพียงใด | | | | | ๙๗.๓๘ |
|--|------------------------|-------|-------|-----------|-------|
| หัวข้อการประเมิน | น้อยที่สุดหรือไม่มีเลย | น้อย | มาก | มากที่สุด | คะแนน |
| หน่วยงานที่ท่านติดต่อ มีการปรับปรุงวิธีการและขั้นตอนการดำเนินงาน/การให้บริการดีขึ้น มากน้อยเพียงใด | ๐.๐๐% | ๐.๐๐% | ๗.๙๔% | ๙๒.๐๖% | ๙๗.๓๘ |

| E๑๓ หน่วยงานที่ท่านติดต่อ มีการนำเทคโนโลยีมาใช้ในการดำเนินงาน/การให้บริการ ให้เกิดความสะดวกรวดเร็วมากขึ้น หรือไม่ | | | ๑๐๐.๐๐ |
|---|---------|-------|--------|
| หัวข้อการประเมิน | มี | ไม่มี | คะแนน |
| หน่วยงานที่ท่านติดต่อ มีการนำเทคโนโลยีมาใช้ในการดำเนินงาน/การให้บริการ ให้เกิดความสะดวกรวดเร็วมากขึ้น หรือไม่ | ๑๐๐.๐๐% | ๐.๐๐% | ๑๐๐.๐๐ |

| E๑๔ หน่วยงานที่ท่านติดต่อ เปิดโอกาสให้ผู้รับบริการ ผู้มาติดต่อ หรือผู้มีส่วนได้ส่วนเสีย เข้าไปมีส่วนร่วมในการปรับปรุงพัฒนาการดำเนินงาน/การให้บริการของหน่วยงาน ได้ดีขึ้น มากน้อยเพียงใด | | | | | ๙๗.๓๘ |
|---|------------------------|-------|-------|-----------|-------|
| หัวข้อการประเมิน | น้อยที่สุดหรือไม่มีเลย | น้อย | มาก | มากที่สุด | คะแนน |
| หน่วยงานที่ท่านติดต่อ เปิดโอกาสให้ผู้รับบริการ ผู้มาติดต่อ หรือผู้มีส่วนได้ส่วนเสีย เข้าไปมีส่วนร่วมในการปรับปรุงพัฒนาการดำเนินงาน/การให้บริการของหน่วยงานได้ดีขึ้น มากน้อยเพียงใด | ๐.๐๐% | ๐.๐๐% | ๗.๙๔% | ๙๒.๐๖% | ๙๗.๓๘ |

| E๑๕ หน่วยงานที่ท่านติดต่อ มีการปรับปรุงการดำเนินงาน/การให้บริการ ให้มีความโปร่งใสมากขึ้น มากน้อยเพียงใด | | | | | ๙๗.๕๓ |
|---|------------------------|-------|-------|-----------|-------|
| หัวข้อการประเมิน | น้อยที่สุดหรือไม่มีเลย | น้อย | มาก | มากที่สุด | คะแนน |
| หน่วยงานที่ท่านติดต่อ มีการปรับปรุงการดำเนินงาน/การให้บริการ ให้มีความโปร่งใสมากขึ้น มากน้อยเพียงใด | ๐.๐๐% | ๐.๐๐% | ๗.๔๘% | ๙๒.๕๒% | ๙๗.๕๓ |

| ดัชนีที่ ๑๑ ข้อมูลพื้นฐาน | | | |
|---------------------------|-----------------|---|--------|
| ข้อมูลพื้นฐาน | | | |
| ชื่อ | ประเด็นการตรวจ | ความคิดเห็น | คะแนน |
| O1 | โครงสร้าง | | ๑๐๐.๐๐ |
| O2 | ข้อมูลผู้บริหาร | ไม่แสดงข้อมูลช่องทางการติดต่อนายกและรองนายก รวมถึงข้อมูลของปลัด อบต. ๒๕/๕ | ๐.๐๐ |
| O3 | อำนาจหน้าที่ | | ๑๐๐.๐๐ |

| ข้อ | ประเด็นการตรวจ | ความคิดเห็น | คะแนน |
|-----|-----------------------------------|-------------|--------|
| O4 | แผนยุทธศาสตร์หรือแผนพัฒนาหน่วยงาน | | ๑๐๐.๐๐ |
| O5 | ข้อมูลการติดต่อ | | ๑๐๐.๐๐ |
| O6 | กฎหมายที่เกี่ยวข้อง | | ๑๐๐.๐๐ |

ข่าวประชาสัมพันธ์

| ข้อ | ประเด็นการตรวจ | ความคิดเห็น | คะแนน |
|-----|-------------------|-------------|--------|
| O7 | ข่าวประชาสัมพันธ์ | | ๑๐๐.๐๐ |

การปฏิสัมพันธ์ข้อมูล

| ข้อ | ประเด็นการตรวจ | ความคิดเห็น | คะแนน |
|-----|----------------|-------------|--------|
| O8 | Q&A | | ๑๐๐.๐๐ |
| O9 | Social Network | | ๑๐๐.๐๐ |

ตัวชี้วัดย่อยที่ ๔.๒ การบริหารงาน

แผนการดำเนินงาน

| ข้อ | ประเด็นการตรวจ | ความคิดเห็น | คะแนน |
|-----|---|-------------|--------|
| O10 | แผนดำเนินงานประจำปี | | ๑๐๐.๐๐ |
| O11 | รายงานการกำกับติดตามการดำเนินงานประจำปี รอบ ๖ เดือน | | ๑๐๐.๐๐ |
| O12 | รายงานผลการดำเนินงานประจำปี | | ๑๐๐.๐๐ |

การปฏิบัติงาน

| ข้อ | ประเด็นการตรวจ | ความคิดเห็น | คะแนน |
|-----|--------------------------------|-------------|--------|
| O13 | คู่มือหรือมาตรฐานการปฏิบัติงาน | | ๑๐๐.๐๐ |

การให้บริการ

| ข้อ | ประเด็นการตรวจ | ความคิดเห็น | คะแนน |
|-----|---|---|--------|
| O14 | คู่มือหรือมาตรฐานการให้บริการ | | ๑๐๐.๐๐ |
| O15 | ข้อมูลเชิงสถิติการให้บริการ | | ๑๐๐.๐๐ |
| O16 | รายงานผลการสำรวจความพึงพอใจการให้บริการ | | ๑๐๐.๐๐ |
| O17 | E-Service | ไม่ได้แนบ url ทำให้ไม่สามารถเข้าตรวจสอบได้ ๒๕/๕ | ๐.๐๐ |

ตัวชี้วัดย่อยที่ ๔.๓ การบริหารเงินงบประมาณ

แผนการใช้จ่ายงบประมาณประจำปี

| ข้อ | ประเด็นการตรวจ | ความคิดเห็น | คะแนน |
|-----|------------------------------|-------------|--------|
| O18 | แผนการใช้จ่ายงบประมาณประจำปี | | ๑๐๐.๐๐ |

| ข้อ | ประเด็นการตรวจ | ความคิดเห็น | คะแนน |
|-----|--|-------------|--------|
| O19 | รายงานการกำกับติดตามการใช้จ่ายงบประมาณ ประจำปี รอบ ๖ เดือน | | ๑๐๐.๐๐ |
| O20 | รายงานผลการใช้จ่ายงบประมาณประจำปี | | ๑๐๐.๐๐ |

การจัดซื้อจัดจ้างหรือการจัดหาพัสดุ

| ข้อ | ประเด็นการตรวจ | ความคิดเห็น | คะแนน |
|-----|--|-------------|--------|
| O21 | แผนการจัดซื้อจัดจ้างหรือแผนการจัดหาพัสดุ | | ๑๐๐.๐๐ |
| O22 | ประกาศต่าง ๆ เกี่ยวกับการจัดซื้อจัดจ้างหรือการจัดหาพัสดุ | | ๑๐๐.๐๐ |
| O23 | สรุปผลการจัดซื้อจัดจ้างหรือการจัดหาพัสดุรายเดือน | | ๑๐๐.๐๐ |
| O24 | รายงานผลการจัดซื้อจัดจ้างหรือการจัดหาพัสดุประจำปี | | ๑๐๐.๐๐ |

ตัวชี้วัดย่อยที่ ๓.๔ การบริหารและพัฒนาทรัพยากรบุคคล

การบริหารและพัฒนาทรัพยากรบุคคล

| ข้อ | ประเด็นการตรวจ | ความคิดเห็น | คะแนน |
|-----|---|--|--------|
| O25 | นโยบายการบริหารทรัพยากรบุคคล | | ๑๐๐.๐๐ |
| O26 | การดำเนินการตามนโยบายการบริหารทรัพยากรบุคคล | ไม่มีการดำเนินการตามนโยบายการบริหารทรัพยากรบุคคล ปี ๒๕๖๔ ๒๕/๕ | ๐.๐๐ |
| O27 | หลักเกณฑ์การบริหารและพัฒนาทรัพยากรบุคคล | | ๑๐๐.๐๐ |
| O28 | รายงานผลการบริหารและพัฒนาทรัพยากรบุคคลประจำปี | | ๑๐๐.๐๐ |

ตัวชี้วัดย่อยที่ ๓.๕ การส่งเสริมความโปร่งใส

การจัดการเรื่องร้องเรียนการทุจริต

| ข้อ | ประเด็นการตรวจ | ความคิดเห็น | คะแนน |
|-----|--|--|--------|
| O29 | แนวปฏิบัติการจัดการเรื่องร้องเรียนการทุจริตและประพฤติมิชอบ | | ๑๐๐.๐๐ |
| O30 | ช่องทางแจ้งเรื่องร้องเรียนการทุจริตและประพฤติมิชอบ | ไม่พบช่องทางแจ้งเรื่องร้องเรียนการทุจริตและประพฤติมิชอบบนเว็บไซต์ หลัก ๒๕/๕ | ๐.๐๐ |
| O31 | ข้อมูลเชิงสถิติเรื่องร้องเรียนการทุจริตและประพฤติมิชอบ | | ๑๐๐.๐๐ |

การเปิดโอกาสให้เกิดการมีส่วนร่วม

| ข้อ | ประเด็นการตรวจ | ความคิดเห็น | คะแนน |
|-----|----------------------------------|---|--------|
| O32 | ช่องทางการรับฟังความคิดเห็น | Url ที่นำมาตอบ ไม่ตรงกับหัวข้อไม่สามารถให้คะแนนได้ แต่ผู้ตรวจพบว่า ปรากฏบนเว็บไซต์หลักจึงได้คะแนน ๒๕/๕ | ๑๐๐.๐๐ |
| O33 | การเปิดโอกาสให้เกิดการมีส่วนร่วม | ข้อมูลที่นำมาตอบมีเพียงรูปภาพ ไม่มีเนื้อหาเกี่ยวกับการจัดกิจกรรม ๒๕/๕ | ๐.๐๐ |

ตัวชี้วัดย่อยที่ ๑๐.๑ การดำเนินการเพื่อป้องกันภาวะทุจริต

เจตจำนงสุจริตของผู้บริหาร

| ข้อ | ประเด็นการตรวจ | ความคิดเห็น | คะแนน |
|-----|----------------|-------------|-------|
|-----|----------------|-------------|-------|

| ข้อ | ประเด็นการตรวจ | ความคิดเห็น | คะแนน |
|-----|---------------------------|---|--------|
| O34 | เจตจำนงสุจริตของผู้บริหาร | | ๑๐๐.๐๐ |
| O35 | การมีส่วนร่วมของผู้บริหาร | แนบรูปภาพไม่มีรายละเอียดการดำเนินการ ๒๕/๕ | ๐.๐๐ |

การประเมินความเสี่ยงเพื่อการป้องกันการทุจริต

| ข้อ | ประเด็นการตรวจ | ความคิดเห็น | คะแนน |
|-----|--|-------------|--------|
| O36 | การประเมินความเสี่ยงการทุจริตประจำปี | | ๑๐๐.๐๐ |
| O37 | การดำเนินการเพื่อจัดการความเสี่ยงการทุจริต | | ๑๐๐.๐๐ |

การเสริมสร้างวัฒนธรรมองค์กร

| ข้อ | ประเด็นการตรวจ | ความคิดเห็น | คะแนน |
|-----|-----------------------------|--|-------|
| O38 | การเสริมสร้างวัฒนธรรมองค์กร | ไม่ได้ระบุช่วงเวลาในการดำเนินการ ทำให้ไม่สามารถตรวจสอบว่าดำเนินการในปี ๒๕๖๔ หรือไม่ ๒๕/๕ | ๐.๐๐ |

แผนปฏิบัติการป้องกันการทุจริต

| ข้อ | ประเด็นการตรวจ | ความคิดเห็น | คะแนน |
|-----|---|-------------|--------|
| O39 | แผนปฏิบัติการป้องกันการทุจริต | | ๑๐๐.๐๐ |
| O40 | รายงานการกำกับติดตามการดำเนินการป้องกันการทุจริตประจำปี รอบ ๖ เดือน | | ๑๐๐.๐๐ |
| O41 | รายงานผลการดำเนินการป้องกันการทุจริตประจำปี | | ๑๐๐.๐๐ |

ตัวชี้วัดย่อยที่ ๑๐.๒ มาตรการภายในเพื่อป้องกันการทุจริต

มาตรการส่งเสริมความโปร่งใสและป้องกันการทุจริตภายในหน่วยงาน

| ข้อ | ประเด็นการตรวจ | ความคิดเห็น | คะแนน |
|-----|--|--|-------|
| O42 | มาตรการส่งเสริมคุณธรรมและความโปร่งใสภายในหน่วยงาน | ไม่มีการวิเคราะห์ผลจากประเมินที่มีข้อบกพร่องและมาตรการแก้ไขจากการประเมินผล ITA ปี ๒๕๖๓ ๒๕/๕ | ๐.๐๐ |
| O43 | การดำเนินการตามมาตรการส่งเสริมคุณธรรมและความโปร่งใสภายในหน่วยงาน | เนื่องจากไม่พบมาตรการมาตรการส่งเสริมคุณธรรมและความโปร่งใสภายในหน่วยงาน (๐๔๒) คำตอบจึงไม่สอดคล้องกับ ๐๔๒ จึงไม่ได้คะแนน ๐๔๓ ด้วย ๒๕/๕ | ๐.๐๐ |

ผู้ตอบแบบวัดการรับรู้ของผู้มีส่วนได้ส่วนเสียภายนอก

| อายุ | ชาย | หญิง | อื่นๆ | |
|---|------|------|-------|-------|
| ต่ำกว่า ๒๐ ปี | ๐ | ๑ | ๐ | |
| ๒๐ - ๓๐ ปี | ๑๕ | ๑๗ | ๐ | |
| ๓๑ - ๔๐ ปี | ๓๗ | ๓๗ | ๐ | |
| ๔๑ - ๕๐ ปี | ๒๑ | ๑๐ | ๐ | |
| ๕๑ - ๖๐ ปี | ๑๒ | ๗ | ๐ | |
| มากกว่า ๖๐ ปี | ๒๙ | ๒๘ | ๐ | |
| ระดับการศึกษา | ชาย | หญิง | อื่นๆ | |
| ประถมศึกษาหรือต่ำกว่า | ๓๐ | ๓๒ | ๐ | |
| มัธยมศึกษาหรือเทียบเท่า | ๕๓ | ๕๑ | ๐ | |
| อนุปริญญาหรือเทียบเท่า | ๑๘ | ๔ | ๐ | |
| ปริญญาตรีหรือเทียบเท่า | ๑๓ | ๑๓ | ๐ | |
| สูงกว่าปริญญาตรี | ๐ | ๐ | ๐ | |
| อื่น ๆ | ๐ | ๐ | ๐ | |
| ติดต่อหน่วยงาน | ชาย | หญิง | อื่นๆ | |
| ผู้ตอบแบบวัดการรับรู้ของผู้มีส่วนได้ส่วนเสียภายใน (บุคคลทั่วไป) | ๙๓ | ๙๙ | ๐ | |
| หน่วยงานของรัฐ | อายุ | ชาย | หญิง | อื่นๆ |
| ต่ำกว่า ๒๐ ปี | ๐ | ๐ | ๐ | ๐ |
| องค์กรธุรกิจ | ๐ | ๐ | ๐ | ๐ |
| ๒๐ - ๓๐ ปี | ๒๑ | ๔ | ๖ | ๐ |
| อื่นๆ | | ๑ | ๐ | |
| ๓๑ - ๔๐ ปี | | ๒ | ๖ | ๐ |
| ๔๑ - ๕๐ ปี | | ๑ | ๘ | ๐ |
| ๕๑ - ๖๐ ปี | | ๓ | ๓ | ๐ |
| มากกว่า ๖๐ ปี | | ๐ | ๐ | ๐ |
| ระดับการศึกษา | ชาย | หญิง | อื่นๆ | |
| ประถมศึกษาหรือต่ำกว่า | ๐ | ๐ | ๐ | |
| มัธยมศึกษาหรือเทียบเท่า | ๒ | ๑ | ๐ | |
| อนุปริญญาหรือเทียบเท่า | ๒ | ๐ | ๐ | |
| ปริญญาตรีหรือเทียบเท่า | ๓ | ๑๖ | ๐ | |
| สูงกว่าปริญญาตรี | ๓ | ๖ | ๐ | |
| อื่น ๆ | ๐ | ๐ | ๐ | |

สภาพแวดล้อมการทำงานของเจ้าหน้าที่ในหน่วยงานภาครัฐ ประจำปี 2564

จำนวนบุคลากร

ความสุขในการทำงาน



100.00%



0.00%



0.00%



0.00%

