



คู่มือปฏิบัติงาน เกี่ยวกับเรื่องร้องเรียน/ร้องทุกข์

ร้องเรียน/ร้องทุกข์เรื่องทั่วไป
ร้องเรียนเรื่องจัดซื้อจัดจ้าง

องค์การบริหารส่วนตำบลปราสาทเยอ

โทร. ๐๔๕-๙๒๑๕๒๓

โทรสาร. ๐๔๕-๙๒๑๕๒๓

<https://www.prasatyoe.go.th>

คำนำ

คู่มือปฏิบัติงานด้านการร้องเรียน/ร้องทุกข์(เรื่องร้องเรียนทั่วไปและเรื่องร้องเรียนการจัดซื้อจัดจ้าง) ขององค์การบริหารส่วนปราชญ์โยธาจัดทำขึ้น เพื่อเป็นกรอบหรือแนวทางในการปฏิบัติงานด้านรับเรื่องร้องเรียนร้องทุกข์ ผ่านศูนย์รับเรื่องร้องเรียนขององค์การบริหารส่วนตำบลปราชญ์โยธา ทั้งในเรื่องร้องเรียนทั่วไปและเรื่องร้องเรียนด้านการจัดซื้อจัดจ้าง ตลอดจนนโยบายของรัฐ ตามพระราชกฤษฎีกาว่าด้วยหลักเกณฑ์และวิธีการบริหารกิจการบ้านเมืองที่ดี พ.ศ. ๒๕๕๖ ได้ กำหนดแนวทางปฏิบัติราชการ มุ่งให้เกิดประโยชน์สุขแก่ประชาชนโดยยึดประชาชนเป็น ศูนย์กลาง เพื่อตอบสนองความต้องการของประชาชน ให้เกิดความผาสุกและความเป็นอยู่ที่ดีของ ประชาชน เกิดผลสัมฤทธิ์ต่องานบริการมีประสิทธิภาพและเกิดความคุ้มค่าในการให้บริการ ไม่มี ขั้นตอนปฏิบัติงานเกินความจำเป็น มีการปรับปรุงภารกิจให้ทันต่อสถานการณ์ ประชาชนได้รับการ อำนวยความสะดวกและได้รับการตอบสนองความต้องการ และมีการประเมินผลการให้บริการ สม่ำเสมอ ทั้งนี้การจัดการข้อร้องเรียนจนได้ข้อยุติ ให้มีความรวดเร็วและมีประสิทธิภาพ เพื่อตอบสนองความต้องการและความคาดหวังของผู้รับบริการจำเป็นต้องมีขั้นตอน/กระบวนการ และ แนวทางในการปฏิบัติงานที่ชัดเจนและเป็นมาตรฐานเดียวกัน

องค์การบริหารส่วนตำบลปราชญ์โยธา

สารบัญ

<u>เรื่อง</u>	<u>หน้า</u>
คำนำ	ก
สารบัญ	ข
บทที่ ๑ บทนำ	๑
หลักการและเหตุผล	๑
วัตถุประสงค์การจัดทำคู่มือ	๑
การจัดตั้งศูนย์รับเรื่องร้องเรียนเรื่องราวองค์การบริหารส่วนตำบลปราสาทเยอ	๑
ขอบเขต	๒
๑. กรณีเรื่องร้องเรียนทั่วไป	๒
๒. กรณีข้อร้องเรียนเกี่ยวกับการจัดซื้อจัดจ้าง	๒
สถานที่ตั้ง	๓
หน้าที่ความรับผิดชอบ	๓
บทที่ ๒ ประเด็นที่เกี่ยวข้องกับการร้องเรียน	๔
คางจกัดความ	๔
ช่องทางการร้องเรียน	๖
บทที่ ๓ แผนผังกระบวนการจัดการเรื่องร้องเรียน/ร้องทุกข์	๗
บทที่ ๔ ขั้นตอนการปฏิบัติงาน	๘
ภาคผนวก	๙
แบบคำร้องทุกข์/ร้องเรียน (ด้วยตนเอง) (แบบคำร้องเรียน๑)	๑๐
แบบคำร้องทุกข์/ร้องเรียน (โทรศัพท์) (แบบคำร้องเรียน๒)	๑๑
แบบแจ้งการรับเรื่องร้องทุกข์/ร้องเรียน (ตอบข้อร้องเรียน ๑)	๑๒
แบบแจ้งผลการดำเนินการต่อเรื่องร้องทุกข์/ร้องเรียน (ตอบข้อร้องเรียน ๒)	๑๓

บทที่ ๑ บทนำ

๑. หลักการและเหตุผล

ตามพระราชบัญญัติการว่าด้วยหลักเกณฑ์และวิธีการบริหารกิจการบ้านเมืองที่ดี พ.ศ. ๒๕๔๖ ได้กำหนดแนวทางปฏิบัติราชการ มุ่งให้เกิดประโยชน์สุขแก่ประชาชน โดยยึดประชาชนเป็น ศูนย์กลาง เพื่อตอบสนองความต้องการของประชาชน ให้เกิดความผาสุกและความเป็นอยู่ที่ดีของ ประชาชน เกิดผลสัมฤทธิ์ต่อ งานบริการมีประสิทธิภาพและเกิดความคุ้มค่าในการให้บริการ ไม่มี ขั้นตอนปฏิบัติงานเกินความจำเป็น มีการปรับปรุงภารกิจให้ทันต่อสถานการณ์ ประชาชนได้รับการ อำนวยความสะดวกและได้รับการตอบสนองความ ต้องการ และมีกระบวนการให้บริการ สม่าเสมอ

จากการประชุมชี้แจงการดำเนินโครงการประเมิน คุณธรรมและความโปร่ง ใสในการ ดำเนินงานขององค์กรปกครองส่วนท้องถิ่น Integrity and Transparency Assessment (ITA) ประจำปี งบประมาณ พ.ศ.๒๕๕๘ ได้แจ้งว่า สำนักงานคณะกรรมการป้องกันและปราบปรามการทุจริตแห่งชาติได้ทำ บันทึกรายชื่อองค์กรปกครองส่วนท้องถิ่นที่เข้าร่วมการประเมินคุณธรรมการดำเนินงาน (Integrity Assessment) และดัชนีวัดความโปร่งใสของหน่วยงานภาครัฐของสำนักงานคณะกรรมการป้องกัน และปราบปรามการทุจริตแห่งชาติ

จึงได้จัดทำคู่มือปฏิบัติงานด้านการร้องเรียน/ร้องทุกข์ (เรื่องร้องเรียนทั่วไปและเรื่องร้องเรียน การจัดซื้อจัดจ้าง) ขององค์การบริหารส่วนตำบลปราสาทเยอ เพื่อเป็นกรอบหรือแนวทางในการปฏิบัติงาน

๒. วัตถุประสงค์การจัดทำคู่มือ

๑. เพื่อให้เจ้าหน้าที่องค์การบริหารส่วนตำบลปราสาทเยอใช้เป็นแนวทางในการปฏิบัติงานในการรับ เรื่องราวร้องเรียน ร้องทุกข์ หรือขอความช่วยเหลือให้มีมาตรฐานเดียวกันและเป็นไปอย่างมีประสิทธิภาพ

๒. เพื่อให้การดำเนินงานจัดการข้อร้องเรียนของ องค์การบริหารส่วนตำบลปราสาทเยอ มีขั้นตอน/ กระบวนการ และแนวทางในการปฏิบัติงานเป็นมาตรฐานเดียวกัน

๓. เพื่อสร้างมาตรฐานการปฏิบัติงานที่มุ่งไปสู่การบริหารคุณภาพทั่วทั้งองค์กรอย่างมีประสิทธิภาพ

๔. เพื่อเผยแพร่ให้กับผู้รับบริการและผู้มีส่วนได้ส่วนเสียขององค์การบริหารส่วนตำบลปราสาทเยอทราบ กระบวนการ

๕. เพื่อให้มั่นใจว่าได้มีการปฏิบัติตามข้อกำหนด ระเบียบหลักเกณฑ์เกี่ยวกับการจัดการ ข้อร้องเรียน ที่กำหนดไว้อย่างสม่าเสมอ และมีประสิทธิภาพ

ตามประกาศ คณะรักษาความสงบแห่งชาติ ฉบับที่ ๙๖/๒๕๕๗ เมื่อวันที่ ๑๗ กรกฎาคม ๒๕๕๗ เรื่อง การจัดตั้งศูนย์ดำรงธรรมเพื่อเพิ่มประสิทธิภาพการดำเนินงานระดับจังหวัด และให้ องค์กรปกครองส่วนท้องถิ่น ทุกองค์กร จัดตั้งศูนย์ดำรงธรรมท้องถิ่น โดยให้ศูนย์ดำรงธรรมองค์การบริหารส่วนตำบลปราสาทเยอ อยู่ภายใต้ กากับดูแลของศูนย์ดำรงธรรมอำเภอไพรบึง และศูนย์ดำรงธรรมจังหวัดศรีสะเกษ จัดตั้งเพื่อเป็นศูนย์ในการรับ เรื่องราวร้องทุกข์ และให้บริการข้อมูลข่าวสาร ให้คำปรึกษารับเรื่องปัญหาความต้องการ และ ข้อเสนอแนะของ ประชาชน

๔. ขอบเขต

๑. กรณีเรื่องร้องเรียนทั่วไป

๑.๑. สอบถามข้อมูลเบื้องต้นจากผู้ขอรับบริการถึงความประสงค์ของการขอรับบริการ

๑.๒. ดำเนินการบันทึกข้อมูลของผู้ขอรับบริการ เพื่อเก็บไว้เป็นฐานข้อมูลของผู้ขอรับบริการจากศูนย์บริการ

๑.๓. แยกประเภทงานบริการตามความประสงค์ของผู้ขอรับบริการ เช่น ปริญญาโท/อนุปริญญา, ขอร้องเรียน/ร้องทุกข์/แจ้งเบาะแส หรือร้องเรียนเรื่องร้องเรียนจัดซื้อจัดจ้าง

๑.๔. ดำเนินการให้คำปรึกษาตามประเภทงานบริการเพื่อตอบสนองความประสงค์ของผู้ขอรับบริการ

๑.๕. เจ้าหน้าที่ดำเนินการเพื่อตอบสนองความประสงค์ของผู้ขอรับบริการ

กรณีข้อร้องเรียนทั่วไป เจ้าหน้าที่ผู้รับผิดชอบ/ที่ปรึกษากฎหมายจะให้ข้อมูลกับผู้ขอรับบริการในเรื่องที่ผู้ขอรับบริการต้องการทราบเมื่อให้คำปรึกษาเรียบร้อยแล้วเรื่องที่ขอรับบริการถือว่ายุติ

- กรณีขออนุมัติ/อนุญาต เจ้าหน้าที่ผู้รับผิดชอบ จะให้ข้อมูลกับผู้ขอรับบริการในเรื่องที่ผู้ขอรับบริการต้องการทราบ และดำเนินการรับเรื่องดังกล่าวไว้ หัวหน้าสำนักงานปลัด หรือหน่วยงานผู้รับผิดชอบ เป็นผู้พิจารณาส่งต่อให้กับหน่วยงานที่เกี่ยวข้องดำเนินการต่อไป ภายใน ๑-๒ วัน

- กรณีขอร้องเรียน/ร้องทุกข์/แจ้งเบาะแส เจ้าหน้าที่ขององค์การบริหารส่วนตำบลฯ จะให้ข้อมูลกับผู้ขอรับบริการในเรื่องที่ผู้ขอรับบริการต้องการทราบ และเจ้าหน้าที่ผู้รับผิดชอบ จะดำเนินการรับเรื่องดังกล่าวไว้ และหัวหน้าหน่วยงาน เป็นผู้พิจารณาส่งต่อให้กับหน่วยงานที่เกี่ยวข้องดำเนินการต่อไปภายใน ๑-๒ วัน

- กรณีขออนุมัติ/อนุญาต, ขอร้องเรียน/ร้องทุกข์/แจ้งเบาะแสให้ผู้ขอรับบริการการบริการรอการติดต่อกลับหรือสามารถติดตามเรื่องกับหน่วยงานที่เกี่ยวข้องหากไม่ได้รับการติดต่อกลับจากหน่วยงานที่เกี่ยวข้องภายใน ๑๕ วัน ให้ติดต่อกลับที่ศูนย์รับเรื่องร้องเรียน องค์การบริหารส่วนตำบลปราสาทเยอ โทรศัพท์ ๐๔๓๔๕๗๓๒๒

๒. กรณีข้อร้องเรียนเกี่ยวกับการจัดซื้อจัดจ้าง

๒.๑ สอบถามข้อมูลเบื้องต้นจากผู้ขอรับบริการถึงความประสงค์ของการขอรับบริการ

๒.๒ ดำเนินการบันทึกข้อมูลของผู้ขอรับบริการ เพื่อเก็บไว้เป็นฐานข้อมูลของผู้ขอรับบริการจากเจ้าหน้าที่รับผิดชอบ

๒.๓ แยกประเภทงานร้องเรียนเรื่องร้องเรียนจัดซื้อจัดจ้างให้กับผู้อำนวยการกองคลัง เพื่อเสนอเรื่องให้กับผู้บังคับบัญชาตามลำดับชั้น พิจารณาความเห็น

- กรณีข้อร้องเรียนเกี่ยวกับจัดซื้อจัดจ้าง เจ้าหน้าที่ผู้รับผิดชอบ/ที่ปรึกษากฎหมายจะให้ ข้อมูลกับผู้ขอรับบริการในเรื่องที่ผู้ขอรับบริการต้องการทราบเมื่อให้คำปรึกษาเรียบร้อยแล้วเรื่องที่ขอรับบริการถือว่ายุติ

- กรณีขอร้องเรียน/ร้องทุกข์ /แจ้งเบาะแส เกี่ยวกับการจัดซื้อจัดจ้าง เจ้าหน้าที่ผู้รับผิดชอบขององค์การบริหารส่วนตำบลฯ จะให้ข้อมูลกับผู้ขอรับบริการในเรื่องที่ผู้ขอรับบริการต้องการทราบและเจ้าหน้าที่ผู้รับผิดชอบ จะดำเนินการรับเรื่องดังกล่าวไว้ และหัวหน้าหน่วยงาน เป็นผู้พิจารณาส่งต่อให้กับหน่วยงานที่เกี่ยวข้องดำเนินการต่อไป ภายใน ๑-๒ วัน

- กรณี ขอร้องเรียน/ร้องทุกข์/แจ้งเบาะแส เรื่องจัดซื้อจัดจ้าง ให้ผู้ขอรับบริการ รอการติดต่อกลับหรือสามารถติดตามเรื่องกับหน่วยงานที่เกี่ยวข้องหากไม่ได้รับการติดต่อกลับจากหน่วยงานที่เกี่ยวข้องภายใน ๑๕ วัน ให้ติดต่อกลับที่ศูนย์รับเรื่องร้องเรียน องค์การบริหารส่วนตำบลปราสาทเยอ โทรศัพท์ ๐๔๕๙๒๑๕๒๓-๔

๕. สถานที่ตั้ง

ตั้งอยู่ ณ ที่ทำการองค์การบริหารส่วนตำบลปราสาทเยอ ๑๐๗ หมู่ที่ ๒ บ้านปราสาทเยอ ตำบลปราสาทเยอ อำเภอไพรบึง จังหวัดศรีสะเกษ

๖. หน้าที่ความรับผิดชอบ

เป็นศูนย์กลางในการรับเรื่องราวร้องทุกข์ และให้บริการข้อมูลข่าวสาร ให้คาปรึกษา รับ เรื่องปัญหาความต้องการ และข้อเสนอแนะของประชาชน

บทที่ ๒

ประเด็นที่เกี่ยวข้องกับการร้องเรียน

คำจำกัดความผู้รับบริการ

หมายถึง ผู้ที่มารับบริการจากส่วนราชการและประชาชนทั่วไป

- ผู้รับบริการ ประกอบด้วย

- หน่วยงานของรัฐ*/เจ้าหน้าที่ของหน่วยงานของรัฐ/เอกชน /หรือบุคคล/นิติบุคคล

* หน่วยงานของรัฐ ได้แก่ กระทรวง ทบวง กรมหรือส่วนราชการที่เรียกชื่อ อย่างเป็นทางการ อื่น องค์กรปกครองส่วนท้องถิ่น รัฐวิสาหกิจ และให้หมายความรวมถึง องค์กรอิสระ องค์กรมหาชน หน่วยงานในกำกับของรัฐและหน่วยงานอื่นใดในลักษณะเดียวกัน

** เจ้าหน้าที่ของรัฐ ได้แก่ ข้าราชการ พนักงานราชการ ลูกจ้างประจำ ลูกจ้างชั่วคราวและผู้ปฏิบัติงานประเภทอื่น ไม่ว่าจะเป็นการแต่งตั้งในฐานะ เป็นกรรมการหรือฐานะอื่นใด รวมทั้งผู้ซึ่งได้รับแต่งตั้งและถูกสั่งให้ปฏิบัติงานให้แก่หน่วยงานของรัฐ

- บุคคล/หน่วยงานอื่นที่ไม่ใช่หน่วยงานของรัฐ

- ผู้ให้บริการตลาดกลางทางอิเล็กทรอนิกส์

- ผู้มีส่วนได้ส่วนเสีย ประกอบด้วย

- ผู้ค้ากับหน่วยงานของรัฐ

- ผู้มีสิทธิรับเงินจากทางราชการที่ไม่ใช่เจ้าหน้าที่ของรัฐ

ผู้มีส่วนได้ส่วนเสีย หมายถึง ผู้ที่ได้รับผลกระทบ ทั้งทางบวกและทางลบ ทั้งทางตรงและ ทางอ้อมจากการดำเนินการของส่วนราชการ เช่น ประชาชนใน ชุมชน/ หมู่บ้านเขตตำบลปราสาทเยอ การจัดการข้อร้องเรียน หมายถึง มีความหมายครอบคลุมถึงการจัดการในเรื่อง ข้อร้องเรียน ข้อเสนอแนะ/ข้อคิดเห็น/คาชมเชย/การสอบถามหรือร้องขอข้อมูล

ผู้ร้องเรียน หมายถึง ประชาชนทั่วไป / ผู้มีส่วนได้เสียที่มาติดต่ออย่างศูนย์รับเรื่องร้องเรียน องค์กรบริหารส่วนตำบลปราสาทเยอผ่านช่องทางต่างๆ โดยมีวัตถุประสงค์ ครอบคลุมการร้องเรียน/การให้ข้อเสนอแนะ/การให้ข้อคิดเห็น/การ ชมเชย/

การร้องขอข้อมูล

ช่องทางการรับข้อร้องเรียนหมายถึง ช่องทางต่างๆ ที่ใช้ในการรับเรื่องร้องเรียน เช่น ติดต่อด้วยตนเอง ร้องเรียน ทางโทรศัพท์/ เว็บไซต์/ Face Book/ Line (ศูนย์รับฟังปัญหา)

เจ้าหน้าที่ หมายถึง เจ้าหน้าที่ผู้รับผิดชอบจัดการข้อร้องเรียนของหน่วยงาน

ข้อร้องเรียน หมายถึง แบ่งเป็นประเภท ๒ ประเภทคือ เช่น

- ข้อร้องเรียนทั่วไป เช่น เรื่องราวร้องทุกข์ทั่วไปข้อคิดเห็น ข้อเสนอแนะ

คำชมเชย สอบถามหรือร้องขอข้อมูล การร้องเรียนเกี่ยวกับคุณภาพและการ ให้บริการของหน่วยงาน
- การร้องเรียนเกี่ยวกับความไม่โปร่งใสของการจัดซื้อจัดจ้าง เป็นต้น

การร้องเรียนหมายถึง คำหรือข้อความที่ผู้ร้องเรียนกรอกตามแบบฟอร์มที่ศูนย์รับเรื่อง

ร้องเรียน/ร้องทุกข์ หรือระบบการรับคำร้องเรียนเอง มีแหล่งที่สามารถ ตอบสนอง หรือมีรายละเอียดอย่าง
ชัดเจนหรือมีนัยสำคัญที่เชื่อถือได้

การดำเนินการเรื่องร้องเรียน หมายถึง เรื่องร้องเรียน/ร้องทุกข์ที่ได้รับ ผ่านช่องทางการร้องเรียนต่างๆ มา
เพื่อทราบ หรือพิจารณาดำเนินการแก้ไขปัญหาตามอำนาจหน้าที่

การจัดการเรื่องร้องเรียน หมายถึง กระบวนการที่ดำเนินการในการแก้ไขปัญหาตามเรื่องร้องเรียนที่
ได้รับให้ได้รับการแก้ไข หรือบรรเทาความเดือดร้อนจากการดำเนินงาน

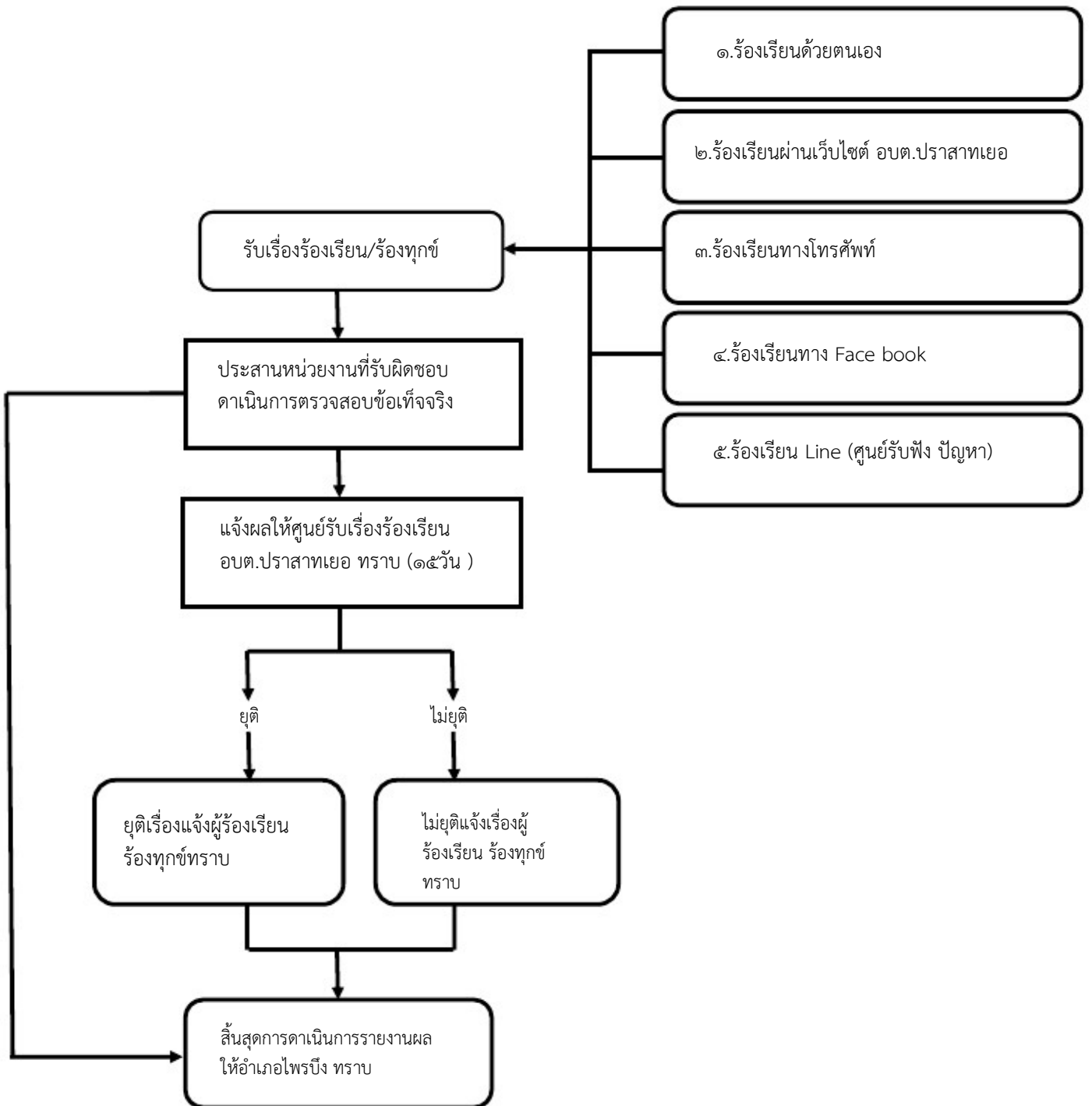
ช่องทางการร้องเรียน

๒.๑ ผ่านทางสำนักงานปลัด

- ๑) Banner รับเรื่องร้องเรียนผ่านหน้า www.prasatyoe.go.th
- ๒) ร้องเรียนผ่านตู้ /กล่องรับความความคิดเห็น (จดหมาย/บัตรสนเท่ห์/เอกสาร)
- ๓) ไปรษณีย์ปกติ (จดหมาย/บัตรสนเท่ห์/เอกสาร)
- ๔) ยื่นโดยตรง (จดหมาย/บัตรสนเท่ห์/เอกสาร)
- ๕) ศูนย์บริการข้อมูลภาครัฐเพื่อประชาชน
- ๖) โทรศัพท์ ๐๔๓-๔๕๗๓๒๑
- ๗) ข่าวกจากสื่อสิ่งพิมพ์
- ๘) Email ของหน่วยงาน
- ๙) ร้องเรียน Line (ศูนย์รับฟัง ปัญหา)
- ๑๐) ร้องเรียนทาง Face book

บทที่ ๓

แผนผังกระบวนการจัดการเรื่องร้องเรียน/ร้องทุกข์



บทที่ ๔

ขั้นตอนการปฏิบัติงาน

การแต่งตั้งผู้รับผิดชอบจัดการข้อร้องเรียนของหน่วยงาน

๑ จัดตั้งศูนย์/จุดรับข้อร้องเรียนของหน่วยงาน

๒ จัดทำคำสั่งแต่งตั้งคณะกรรมการดาเนินการ

๓ แจ้งผู้รับผิดชอบตามคำสั่งองค์การบริหารส่วนตำบลปราสาทเยอ ทราบ เพื่อความสะดวกในการประสานงาน

การรับและตรวจสอบข้อร้องเรียนจากช่องทางต่างๆ

ดำเนินการรับและติดตามตรวจสอบข้อร้องเรียนที่เข้ามาถึงหน่วยงานจากช่องทางต่างๆโดยมีข้อปฏิบัติตามที่กำหนด ดังนี้

ช่องทาง	ความถี่ในการตรวจสอบช่องทาง	ระยะเวลาดาเนินการรับข้อร้องเรียนเพื่อประสานหาทางแก้ไข	หมายเหตุ
ร้องเรียนด้วยตนเอง ณ ศูนย์ดำรงธรรมองค์การบริหารส่วนตำบลปราสาทเยอ	ทุกครั้งที่มีผู้ร้องเรียน	ภายใน ๑-๒ วันทำการ	-
ร้องเรียนผ่านเว็บไซต์ องค์การบริหารส่วนตำบลปราสาทเยอ	ทุกวัน	ภายใน ๑-๒ วันทำการ	-
ร้องเรียนทางโทรศัพท์ (๐๔๕)๙๒๑๕๒๓-๔	ทุกวัน	ภายใน ๑-๒ วันทำการ	-
ร้องเรียนทาง Face book	ทุกวัน	ภายใน ๑-๒ วันทำการ	
ร้องเรียน Line (ศูนย์รับฟัง ปัญหา)	ทุกวัน	ภายใน ๑-๒ วันทำการ	

ภาคผนวก

แบบคำร้องทุกข์/ร้องเรียน (ด้วยตนเอง)

ที่ศูนย์รับเรื่องร้องเรียน

องค์การบริหารส่วนตำบลปราสาทเยอ

วันที่.....เดือน..... พ.ศ.

เรื่อง

เรียน นายองค์การบริหารส่วนตำบลปราสาทเยอ

ข้าพเจ้า..... อายุ..... ปี อยู่บ้านเลขที่..... หมู่ที่.....

ตำบล..... อำเภอ..... จังหวัด..... โทรศัพท์.....

อาชีพ..... ตำแหน่ง.....

ถือบัตร..... เลขที่.....

ออกโดย..... วันออกบัตร..... บัตรหมดอายุ.....

มีความประสงค์ขอร้องทุกข์/ร้องเรียน เพื่อให้องค์การบริหารส่วนตำบลปราสาทเยอ พิจารณาดำเนินการช่วยเหลือ หรือแก้ไขปัญหาในเรื่อง.....

.....
.....
.....
.....
.....
.....

ทั้งนี้ ข้าพเจ้าขอรับรองว่าคำร้องทุกข์/ร้องเรียนตามข้างต้นเป็นจริง และยินดียอมรับผิดชอบทั้งทางแพ่งและทางอาญหากจะพึงมี

โดยข้าพเจ้าขอส่งเอกสารหลักฐานประกอบการร้องทุกข์/ร้องเรียน (ถ้ามี) ได้แก่

- ๑) จำนวน.....ชุด
- ๒) จำนวน.....ชุด
- ๓) จำนวน.....ชุด
- ๔) จำนวน.....ชุด

จึงเรียนมาเพื่อโปรดพิจารณาดำเนินการต่อไป

ขอแสดงความนับถือ

(ลงชื่อ)

(.....)

ผู้ร้องทุกข์/ร้องเรียน

แบบคำร้องทุกข/ร้องเรียน (โทรศัพท์)

ที่ศูนย์รับเรื่องร้องเรียน
องค์การบริหารส่วนตำบลปราสาทเยอ

วันที่.....เดือน..... พ.ศ.

เรื่อง

เรียน นายองค์การบริหารส่วนตำบลปราสาทเยอ

ข้าพเจ้า..... อายุ..... ปี อยู่บ้านเลขที่..... หมู่ที่.....
ถนน..... ตำบล..... อำเภอ..... จังหวัด..... โทรศัพท์.....
..... อาชีพ..... ตำแหน่ง.....

มีความประสงค์ขอร้องทุกข/ร้องเรียน เพื่อให้องค์การบริหารส่วนตำบลปราสาทเยอพิจารณาดำเนินการช่วยเหลือ
หรือแก้ไขปัญหาในเรื่อง.....
.....
.....
.....
.....
.....
.....
.....
.....
.....

โดยขออ้าง.....
.....
.....

..... เป็นพยานหลักฐานประกอบ
ทั้งนี้ ข้าพเจ้าขอรับรองว่าคำร้องทุกข/ร้องเรียนตามข้างต้นเป็นจริง และ จนท.ได้แจ้งให้
ข้าพเจ้าทราบแล้วว่าหากเป็นคำร้องที่ไม่สุจริตอาจต้องรับผิดชอบตามกฎหมายได้

ลงชื่อ..... จนท.ผู้รับเรื่อง
(.....)
วันที่.....เดือน..... พ.ศ.....
เวลา.....

แบบแจ้งการรับเรื่องร้องทุกข์/ร้องเรียน

(ตอบข้อร้องเรียน ๑)

ที่ ศก ๘๙๔๐๑(เรื่องร้องเรียน) /.....

องค์การบริหารส่วนตำบลปราสาทเยอ
๑๐๗ หมู่ที่ ๒ ตำบลปราสาทเยอ อำเภอไพรบึง
จังหวัดศรีสะเกษ ๓๓๑๘๐

วันที่เดือน..... พ.ศ.

เรื่อง ตอบรับการรับเรื่องร้องทุกข์/ร้องเรียน

เรียน

ตามที่ท่านได้ร้องทุกข์/ร้องเรียน ผ่านศูนย์รับเรื่องร้องเรียนองค์การบริหารส่วนตำบลปราสาทเยอ
โดยทาง () หนังสือร้องเรียนทางไปรษณีย์ () ด้วยตนเอง () ทางโทรศัพท์

() อื่นๆ
ลงวันที่..... เกี่ยวกับเรื่อง.....
..... นั้น

องค์การบริหารส่วนตำบลปราสาทเยอ ได้ลงทะเบียนรับเรื่องร้องทุกข์/ร้องเรียนของท่านไว้แล้ว
ตามทะเบียนรับเรื่อง เลขรับที่.....ลงวันที่.....และองค์การ
บริหารส่วนตำบลปราสาทเยอ ได้พิจารณาเรื่องของท่านแล้วเห็นว่า

- () เป็นเรื่องที่อยู่ในอำนาจหน้าที่ขององค์การบริหารส่วนตำบลปราสาทเยอ และได้มอบหมายให้.....เป็นหน่วยตรวจสอบและดำเนินการ
- () เป็นเรื่องที่ไม่อยู่ในอำนาจหน้าที่ขององค์การบริหารส่วนตำบลปราสาทเยอ และได้จัดส่งเรื่องให้.....ซึ่งเป็นหน่วยงานที่มีอำนาจหน้าที่เกี่ยวข้องดำเนินการต่อไปแล้วทั้งนี้ ท่านสามารถติดต่อประสานงาน หรือขอทราบผลโดยตรงกับหน่วยงานดังกล่าวได้อีกทางหนึ่ง
- () เป็นเรื่องที่มีกฎหมายบัญญัติขั้นตอนและวิธีการปฏิบัติไว้เป็นการเฉพาะแล้ว ตามกฎหมาย จึงขอให้ท่านดำเนินการตามขั้นตอนและวิธีการที่กฎหมายนั้นบัญญัติไว้ต่อไป

จึงแจ้งมาเพื่อทราบ

ขอแสดงความนับถือ

สำนักงานปลัด อบต.
งานกฎหมายและคดี
(ศูนย์รับเรื่องร้องเรียน)
โทร. ๐ ๔๕๙ ๒๑๕๒๓

แบบแจ้งผลการดำเนินการต่อเรื่องร้องทุกข์/ร้องเรียน

ที่ ศก ๘๘๔๐๑(เรื่องร้องเรียน) /.....

องค์การบริหารส่วนตำบลปราสาทเยอ
๑๐๗ หมู่ที่ ๒ ตำบลปราสาทเยอ อำเภอไพรบึง
จังหวัดศรีสะเกษ ๓๓๓๘๐

วันที่เดือน..... พ.ศ.

เรื่อง แจ้งผลการดำเนินการต่อเรื่องร้องทุกข์/ร้องเรียน

เรียน

อ้างถึง หนังสือ อบต.ปราสาทเยอ ที่ ศก ๘๘๔๐๑/..... ลงวันที่.....

สิ่งที่ส่งมาด้วย ๑.

๒.

๓.

ตามที่องค์การบริหารส่วนตำบลปราสาทเยอ (ศูนย์รับเรื่องร้องเรียน) ได้แจ้งตอบรับการรับเรื่องร้อง
ทุกข์/ร้องเรียนของท่านตามที่ท่านได้ร้องทุกข์/ร้องเรียนไว้ ความละเอียดแจ้งแล้ว นั้น

องค์การบริหารส่วนตำบลปราสาทเยอได้รับแจ้งผลการดำเนินการจากส่วนราชการ/หน่วยงานที่
เกี่ยวข้องตามประเด็นที่ท่านได้ร้องทุกข์/ร้องเรียนแล้ว ปรากฏข้อเท็จจริงโดย
สรุปว่า.....

.....

.....ดังมีรายละเอียดปรากฏตามสิ่งที่ส่งมาพร้อมนี้
ทั้งนี้ หากท่านไม่เห็นด้วยประการใด ขอให้แจ้งคัดค้านพร้อมพยานหลักฐานประกอบด้วย

จึงแจ้งมาเพื่อทราบ

ขอแสดงความนับถือ

สำนักงานปลัด อบต.
งานกฎหมายและคดี
(ศูนย์รับเรื่องร้องเรียน)
โทร. ๐ ๔๕๙ ๒๑๕๒๓

